

外出の介助が必要な高齢者や障がいをお持ちの方に
「おでかけの楽しみと喜びを取り戻していただきたい…」
そんな思いからスタートしたのが「おでかけ助っ人隊」です。

「結いの会ともうず」は国土交通省より
福祉有償運送事業の認可を受けて活動しています。
(登録番号 近大福第275号)

通院だけでなく お買い物からお墓参りなどの
ちょっとしたお出かけなど、行き先や目的は問いません。
「移動の自由と権利を守る助け合い」として
ご自宅から目的地まで 安全・安心に外出できるよう
ドア to ドアでサポートいたします。

介護認定を受けておられる方、
障がい者手帳をお持ちの方などで
公共の交通機関を利用しての外出が困難な方、
介護タクシーの利用が難しい場合など
お気軽にお問い合わせください。



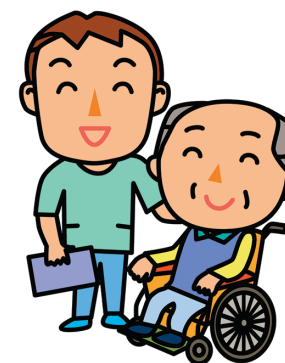
特定非営利活動(NPO)法人 結いの会ともうず

本部事務局 堺市堺区旭ヶ丘中町2丁1-7

☎ 072-280-5887

FAX 072-245-5690

あなたのおでかけ、サポートします
移動の自由と権利を守る助け合い



特定非営利活動法人
結いの会ともうず

結いの会ともうずは「みみはらグループ」の各事業所と協力して
安心して住み続けられるまちづくりをめざしています

お問い合わせ・お申込み

でんわ 072-280-5887

月~金 午前9:00~午後5:00 (土日祝 休み)

おでかけ助っ人隊 利用要件



ご利用にあたっては
以下の要件が必要となります。



- ① 介護認定（要介護、要支援など）を受けている方、もしくは身体障がい者手帳などの交付を受けている方などに限ります。
- ② 原則として担当のケアマネージャーを通じてのお申込みをお願いします。
- ③ 事前に会員登録と利用申込み（利用契約）が必要です。

※ 要介護認定があり介護タクシーが使える場合はそちらを優先していただきます。

利用料金について



利用料金（乗車料金）は下記の通りとなります。
利用の都度、チケットでお支払い下さい。

- 送迎時間 10分あたり 400円
- 待機料金 …往復ご利用時の基本待機料金は300円です。30分以上の待機となった場合は、超過30分ごとに300円を加算させていただきます。
（※ 片道のみ利用は待機料金は発生しません）
- キャンセル料 … 前日までのキャンセルは無料
配車当日直前のキャンセルは300円を頂きます。

※ チケットは400円券10枚綴り、300円券10枚綴りです。

（バラ売りは致しませんのでご了承願います。）

※ 利用チケットは事前の購入形式とし原則払い戻しは致しません。

※ チケットの購入は、事務局または運転ボランティアさんにお申し出下さい。

ご利用方法について



- 営業日は月曜～土曜で、日曜・祝日は休業日となります。
配車可能時間は原則 8：30～18：00までとなります。
- 運転ボランティアさんの体制や、同日同時刻に複数のご依頼が重なる場合などはご依頼に応えることができない場合がございます。
- 行き先や利用日時については、結いの会ともう事務局と約束させて頂いたものに止めます。
運転者個人への直接の依頼は原則としてお受けできません。
※ 事務局は（土・日・祝）は休業日ですのでご注意ください。
- 車イス対応車、回転シート車などの福祉車両もございます。
シルバーカーなど持参していただいても構いません。



- 駐車料金や高速代金が発生する場合の実費は、利用者さまのご負担となります。
- 利用契約者さまが乗車中であれば、ご家族や介助者など誰でも一緒に同乗していただけます。
- 利用契約者さまの基本情報（介護度や住所など）が変わられた場合は速やかに事務局までお知らせ下さい。