

在宅支援ネットワーク

記載は各事業所の担当範囲の目安です。詳細は各事業所にお問い合わせ、またご相談ください。

堺市堺区、西区の一部

耳原老松診療所 在宅医療部

〒590-0824 堺市堺区老松町2丁58-1

TEL **072-241-0691** (直通)

【その他のこのエリア内の事業所】

耳原老松診療所内

- 老松ケアプランセンター ————— 072-245-0390
- 耳原訪問看護ステーションみなと ——— 072-245-6215
- 耳原ヘルパーステーションともうず老松 072-245-2990
- 耳原ヘルパーステーションともうず大浜 072-229-5456
- 耳原ケアプランセンター大浜 ————— 072-222-6537

堺市北区、松原市の一部

みみはらファミリークリニック

〒591-8004 大阪府堺市北区蔵前町3-5-47

TEL **072-252-1507**

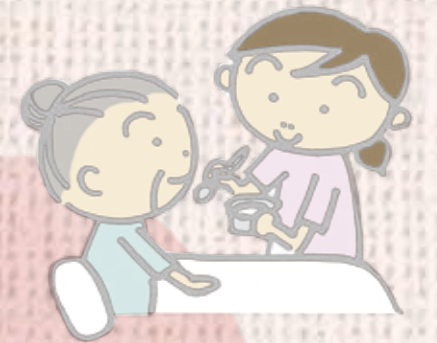
【その他のこのエリア内の事業所】

みみはらファミリークリニック内

- みみはら訪問看護ステーションふれあい 072-252-1566
- みみはらケアプランセンターふれあい 072-257-4777



安心して受けていただける
心のこもった在宅医療をめざしています。



みみはらの

訪問診療

のごあんない



連携先

耳原総合病院
072-241-0501



耳原歯科診療所
072-245-2912

- 堺市、高石市の全域に対応します。その他もご相談下さい。
- 歯科往診のみにも対応しています。



高石市全域、泉大津市、和泉市、堺市西区の一部

耳原高石診療所

〒592-0011 高石市加茂1-1-5

TEL **072-265-8110**

【その他のこのエリア内の事業所】

- 耳原高石診療所内
- ケアプランセンター 072-265-2265

堺市西区全域、中区、南区の一部、和泉市の一部

耳原鳳クリニック 訪問診療部

〒593-8325 堺市西区鳳南町5-595

TEL **072-272-4314** (直通)

【その他のこのエリア内の事業所】

耳原鳳クリニック内

- 耳原訪問看護ステーション鳳 ————— 072-273-1774
- 耳原ヘルパーステーションともうず鳳 — 072-260-5060
- 鳳在宅介護支援センター ————— 072-272-7288
- 耳原ケアプランセンター深井・泉北 072-239-9271



在宅療養支援診療所

- 耳原老松診療所
- みみはらファミリークリニック
- 耳原鳳クリニック
- 耳原高石診療所

私たちの診療所では、訪問診療をはじめとした在宅支援に力を注いでいます。

寝たきりや障害で通院が困難な方、
末期がんの方など在宅療養を希望される方を
(自宅や高齢者住宅、施設での療養)
医師と看護師で訪問し診療に当たります。

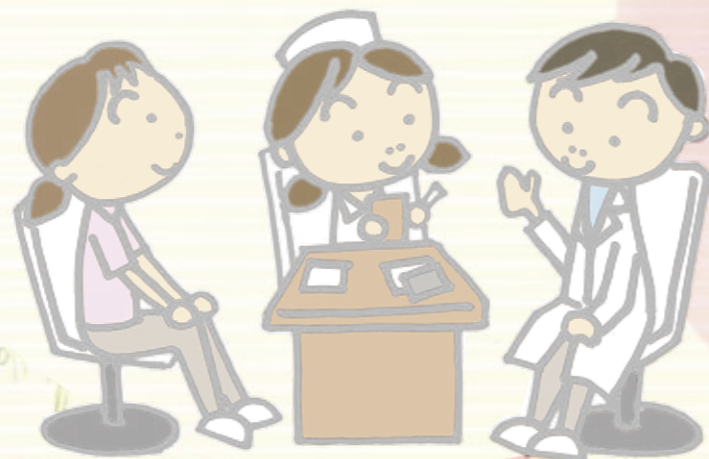
また、訪問看護や訪問介護、訪問リハビリ、歯科往診など
在宅サービスとも連携して在宅療養を支えています。
法人内の耳原総合病院とも連携しており安心です。
お気軽にご相談ください。

(連絡先はウラ面に)



こんな方は
ご相談ください。

- 寝たきりや障害などで通院が困難な方
- 末期がんで在宅での療養をご希望の方など
- 在宅人工呼吸、経管栄養など医療器具を用いた療養にも対応し、がんの疼痛の管理なども行います。



チームでの対応、
24時間365日のサポート。

- 患者様お一人お一人の状態に合わせて診療計画を立て診療に当たります。
- 訪問看護ステーションやヘルプステーション、ケアプランセンター、調剤薬局とも連携して療養生活を支えます。
- 在宅療養支援診療所として24時間365日の体制で、必要に応じて往診にうかがいます。

地域に信頼される
医療を実践します

私たちは何よりも
患者様と力を合わせて
患者様に信頼していただける
医療をすすめます。

患者様負担の
少ない医療

私たちは
差額ベット料をこれまでも、
これからもいただきません。

地域とともに
歩む職員の育成

患者様や地域の人たちの
心がわかる
医療の専門家を養成します。

無差別、
平等の医療

私たちは人権を尊重した
医療をすすめます。

病院・歯科との連携で
安心です。

- 状態が悪化した場合や、より詳しい検査、治療が必要になった場合には、病院と連携し対応します。
- 法人内には耳原総合病院があり、緊急入院への対応、緩和ケア病棟での末期がんの方への対応なども行っています。
- 法人内の歯科とも連携し、寝たきりの方のお口のケアにも力を入れています。

