

希望が香る、広報誌。

みみはら

vol. 33

ご自由に
お持ち帰り
ください

冬

特集1

体に負担の少ない
オーダーメイドの治療を
提供します

特集2

新たな診療科のご紹介
Quality of Life を高める
形成外科

ki. mizuho

Illustration/岸 みずほ

安全性を第一に
体に負担の少ない治療を

当科では肝臓・胆道・膵臓の病気に対する低侵襲手術（腹腔鏡手術）の導入を進めております。

肝胆膵領域は、肝臓がんや膵がん、胆道がんを始め、胆嚢炎、胆管炎など、命に関わる病気が多く含まれる非常に専門性の高い分野です。当科では「安全性を第一に、できるだけ体に負担の少ない治療」を基本としつつ、患者さん一人ひとりに最適な手術を提供することを目指しています。

腹腔鏡手術は、小さな傷からカメラや器具を用いて行う

オーダーメイドの
手術計画

ため、従来の開腹手術に比べて痛みが少なく、回復が早いという利点があります。実際、手術の翌日には歩行を開始できるほどのです。また、この手術は拡大映像で細かい血管や尿管を確認できることから、出血や合併症のリスクを減らすことにもつながります。

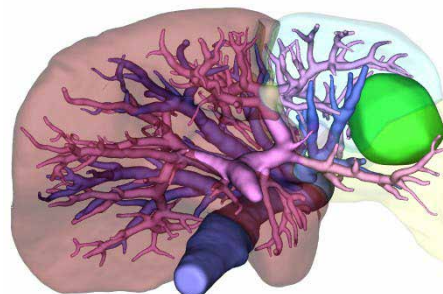
さらに当科では、術前にCT画像をもとに立体的な3Dイメージを作成しています。これにより、腫瘍と尿管の位置関係を正確に把握し、患者さんごとに「オーダーメイ

体に負担の少ない
オーダーメイドの治療を
提供します

肝胆膵外科 医長 橋田 和樹

【肝臓の3Dイメージ】

肝腫瘍と尿管を立体的に把握し、肝切除術の術前シミュレーションを行います。



ドの手術計画」を立てることが可能になります。最新の機器と技術を組み合わせることで、より安全で確実な治療を実現しています。



これまでの経験を活かし
質の高い医療を提供します

私はこれまで、倉敷中央病院などの京都大学関連病院で年間100例を超える肝胆膵低侵襲手術を担当し、その後、肝胆膵外科の中核施設である東京女子医科大学で多くの低侵襲手術を経験し、研鑽を積んでまいりました。



そうした経験を活かし、耳原総合病院でも安心して受けていただける医療を提供できるよう努めています。

こうした取り組みにより、患者さんは合併症の少ない、安全な手術を受けられるだけでなく、術後の回復が早く、早期に社会生活へ復帰することが可能となります。これはご高齢の方やお仕事をお持ちの方にとって大きな利点です。

耳原総合病院は地域に根ざした総合病院です。肝胆膵外

【認定資格】

- ◎日本外科専門医 指導医
- ◎日本消化器外科専門医 指導医
- ◎日本肝胆膵外科学会 評議員
- ◎日本内視鏡外科学会 技術認定医
- ◎da Vinci Certificate 術者資格
- ◎消化器がん外科治療認定医
- ◎麻酔科標榜医
- ◎緩和ケア研修会修了

科としても、地域の皆さまに「安心して相談できる場」と感じていただけるよう努めるとともに、開業医の先生方にも信頼してご紹介いただけるよう、質の高い診療を心がけてまいります。



ポリファーマシーって聞いたことがありますか？

ポリファーマシーという言葉をご存じでしょうか。
ポリファーマシー＝沢山の薬。これが転じて医療の場では『沢山の薬を飲んでいる状態』のことを指します。

薬は飲む種類が多くなればなるほど管理が難しくなり、飲み忘れや錠数ミスが起こったりします。「お昼に飲む薬をすっかり忘れた！」「この薬は1錠だけ飲むんだっけ？2錠だっけ？」こういった経験をしたことがある方もいるのではないのでしょうか。

また、ポリファーマシーには「1年前、お腹の調子が悪いときに出血してもらった整腸剤がずっと出続けている」

「痛み止めでもらった薬を痛くないのに飲み続けている」といったケースもあります（もちろん治療のためにやむを得ず多くなっている人もいます）。

薬には病気を治療してくれる反面、副作用も存在します。必要のない薬を飲み続けたせいで副作用が起こり、その副作用を治療するため新たな薬が処方される『処方力スケード』と呼ばれる悪循環を生むことも少なく

ありません。

◎薬が多くて管理に困っている。

◎薬の内容が分からない。
◎もう要らないけど先生に言い出せなくてそのままになっている。

こういったポリファーマシーの状態になっている方は一度薬剤師に相談していただければ薬が減り、管理が楽になり、薬代が安くなる、なんてことがあるかもしれません。



生活に身近な診療科
形成外科とは

【形成外科】というと、あまり聞き慣れない方も多いかもしれませんが、「どんな時に受診するの?」「何を治してくれるの?」と疑問に思う方もいらっしゃるでしょう。ですが実は、形成外科は皆さまの日常生活にとっても身近な診療科です。

形成外科は、けがや手術の傷跡、皮膚のできもの、まぶたのたるみなど、体の表面に関わる病気や悩みを治す外科系の専門分野です。さまざまな手法や特殊な技術を使い、機能だけでなく形もより自然に、より美しく整え

ることで、皆さまの生活の質(Quality of Life)を高めることを目標としています。治療の対象は、頭から足先まで、体表すべてに及びます。例えば、当院の形成外科では、次のような症状に対応しています。

- ・皮膚のできもの(粉瘤、脂肪腫など)
- ・まぶたのさがり(眼瞼下垂)
- ・けが(外傷)や傷跡(瘢痕)
- ・巻き爪(陥入爪)

新たな診療科のご紹介
Quality of Life を高める形成外科

形成外科 橋田 弘鈴

【当院の特徴】

① お子様も安心の全身麻酔

当院の特徴のひとつは、全身麻酔での手術が可能です。局所麻酔が難しい小さなお子様でも、痛みや恐怖を抑えて安心して治療を受けていただけます。お子様の皮膚のできものや逆まつげなどもご相談ください。

② 持病があっても安全な体制

糖尿病や高血圧などの持病がある方も、内科と密に連携して安全に手術を行える体制を整えています。年齢や持病に関わらず、幅広い患者さんに安心して治療を受けていただけます。

③ より負担の少ない技術

今後、「サージトロン」という高周波を利用した医療機器を導入予定です。これにより、いぼなどのできものを出血が少なく、きれいに早く治すことが可能になります。

安心して相談できる
形成外科を目指して

当科には、赤ちゃんからご高齢の方まで、幅広い年代の患者さんが通院されています。「何科に行けばいいのかわからない」「昔からあるけれど、このままでいいのかな」「そんな皮膚や体の表面のお悩みも、まずは形成外科にご相談ください。

私はこれまで、京都大学の

関連病院に所属し、皮膚のできものや皮膚がんの治療をはじめ、幅広い分野で研鑽を積んでまいりました。特に、広島市民病院ではまぶた（眼瞼）やお子様の病気（小児先天疾患）、島根県立中央病院ではけが（外傷）、倉敷中央病院では治りにくい傷（難治性潰瘍）の治療に深く携わってまいりました。

その経験と技術を活かし、

地域の皆様が安心して相談できる形成外科でありたいと思います。小さなできものや傷あと、見た目の気になる部分も、まずはどうぞお気軽にご相談ください。



【認定資格】

- ◎形成外科専門医
- ◎緩和ケア研修会修了



みさき ひでかず
御前 秀和 院長

【略歴】
2002年 愛媛大学医学部 卒業
2002年 愛媛医療生協 愛媛生協病院 内科・総合診療科
2011年 愛媛医療生協 新居浜協立病院 内科・総合診療科
2012年 三重大学伊賀地域医療学講座 助教
2015年 名張市立病院総合診療科部長 / 地域医療教育研修センター長
三重大学家庭医療学講座 臨床講師
2018年 医療法人 真仁会
2024年 医療法人 厚和会 ぶどうの家診療所
2025年 みさきクリニック 開設

内科・小児科 訪問診療

みさきクリニック

お体のこと
まずご相談いただけますように
総合診療のクリニック

医師を目指されたきっかけは？

ひとの手と手のぬくもりが伝わるような仕事をした
と思ひ、その地域のことがよく分かる町医者になりた
い、と考えるようになりました。

貴院の特色はどんなところでしょうか？

一言で言うと「総合診療」と呼びますが、できるか
ぎり様々なお体の不調の相談に乗れたらと考えており
ます。専門的な診断や治療が必要な場合は、耳原総合
病院さん等、適切な医療機関に責任をもつて紹介させ
ていただきます。大人の方からお子さんまで、ご家族
で受診していただくことも可能で、ご自宅への訪問診
療も実施しております。どの科を受診したらいいか分
からない場合、多くなつてしまった薬を減らしたい場
合、継続的なかかりつけ医をご希望の場合など、お気
軽にご相談いただければ幸いです。

耳原総合病院への希望・要望

耳原総合病院さんの医療に共感できることが多いです
ので、微力ながら連携させていただければ幸いです。
これからお世話になります、よろしく願ひいたし
ます。

最後に一言お願いします。

一人でできることは少ないで
すが、地域全体でつながれば大
きな力になると思うので、まず
は足元から一步一步、日々の診
療を頑張つてまいります。



設備・機器

血液検査、尿検査、心電図、レントゲン、睡眠時無呼吸検査、インフルエンザ・コロナなどの抗原検査、その他



診察時間	月	火	水	木	金	土
09:00~12:00	○	○	○	○	○	○
16:00~18:30	○	○	×	○	○	×

※休診日：水曜午後、土曜午後、日曜、祝日 ※13:30~15:30 予防接種または訪問診療
※急速、診療時間が変更となる場合があります。ご了承ください。

〒599-8273 大阪府堺市中区深井清水町2114番地2

TEL. (072) - 270 - 2340
URL <https://misaki-cl.net>



Pick Up

Hospital Art in MIMIHARA

外来エリア1・2階ギャラリー

馬場裕 写真展

『こんにちはマナティ～やさしき海獣～』

■2025年7月 - 9月（※会期終了しました）



堺市出身、故・写真家の馬場裕（ばばひろし）氏による、アメリカ・フロリダに生息する水中哺乳類・マナティを「同じ目線で、対等に思いやる」写真展。現在は、思いを受け継いだ妻・馬場紀子さんが、展示活動の続けながらマナティの保護活動への思いを広げています。

会期中は、紀子さんのトークイベントも行い、自然保護の観点から、私たちが環境のためにできるちょっとしたことなどのお話があり“いのち”の多様性にふれる時間ができました。

海の中の静けさが届く写真に、患者さんや医療スタッフから“癒された”などのご感想を寄せていただきました。



耳原総合病院では、「希望」「癒し」「エネルギー」をテーマに企画展示を開催中です。市民の皆さんもご利用頂ける展示スペースとなります。ご希望の方はお気軽にご相談ください。

【お問い合わせ窓口:耳原アートリンクセンター】
art-info@mimihara.or.jp

14階 緩和病棟

コロナ禍で中断していましたが、ご入院中の患者さんご家族さん向けに、穏やかな音楽のひとときをお届けしています。ピアノ、アコーディオンなどの生演奏会を定期的開催中です。



第29回 耳原総合病院 地域医療連携すすめる会

【日程】2025.10.11(土)

【場所】フェニーチェ堺

当院では、地域の医療機関の先生方との交流を深め、医療連携をより一層推進することを目的に、「地域医療連携をすすめる会」を開催しております。

本年はフェニーチェ堺を会場に開催し、冒頭に堺市医師会副会長の佐々木先生よりご挨拶をいただきました。続いて、病院長の河原林より当院の診療実績および放射線治療導入（2028年稼働予定）を含めた今後の医療展開についてご報告いたしました。

その後、腎臓内科部長の大矢麻耶、副病院長の山口拓也および石原昭三より、各診療科の取り組みについて発表を行い、フロアからも多数のご質問・ご意見をい

ただきました。

当日は、開業医の先生方および病院勤務医の先生方を中心に73名の方々にご参加いただき、懇親会では活発な意見交換が行われ、今後の診療連携のさらなる発展へつながる有意義な会となりました。



会場の様子

【講演内容】

心房細動に対する新しい治療法
「パルスフィールドアブレーション」を開始しました
副病院長 石原 昭三

当院のがん診療のこれまでとこれから
副病院長 山口 拓也

CKDの次の一手～当院のCKD治療より振り返って
腎臓内科部長 大矢 麻耶



佐々木堺市医師会副会長ご挨拶

肩甲骨をほぐす

気温が下がると筋肉は硬くなりやすいです。肩甲骨周辺が硬くなると、首や肩の血行が悪くなり肩こりや疲労感の原因になります。家にあるタオルを使ってストレッチしてみましょう。

タオルを使ってストレッチ

① 肩甲骨を動かすストレッチ

- ① タオルを両手に持ち、手を上げます



- ② 頭の後ろを通しながら肩甲骨を寄せていきます



- ③ 繰り返して動かします



注意点

- ・猫背にならないようにしましょう
- ・息をこらえないようにしましょう
- ・痛みが出る場合は無理をしないようにゆっくりしましょう

運動トレーナーの 運動 早わかり

Lessons **33**



健康増進室 健康運動指導士 春川 智弘

略歴／大阪ビジネスカレッジ専門学校 スポーツ学科

趣味：ドライブ・スポーツ観戦

読者へひと言：ストレッチで硬くなった筋肉をほぐしましょう

② 背中洗いストレッチ

- ① タオルの両端を持って写真のように持ちます



- ② 背中を洗うように上下に動かしましょう



食べる
ことは

生きる
こと

33

福重 英樹 (調理師)

安心・安全・美味しくを第一に考え、
調理しています。

三光 真生 (管理栄養士)

手軽に美味しく作れるレシピになって
います。

生姜のとろとろスープ

生姜で温まろう

生姜に含まれる辛み成分のジンゲロール・ショウガオールには血行を促進し、体を内側から温める作用があります。その他、抗酸化作用・免疫力アップ・発汗、解熱作用・抗ウイルス作用などの様々な効能があり、特に冷えやすく風邪の引きやすい寒い冬にぴったりの食材です。

今回は生姜をふんだんに使用した優しい味わいのスープに仕上げました。とろみをつけることで、スープも冷めにくく時間が経っても美味しくいただけ、体もぽかぽかします。寒い日に是非お試しください。

材料 2人分

[1人あたり] エネルギー／126kcal 塩分／1.3g

かぶ…60g、チンゲン菜…50g、人参…5g、鶏もも肉…40g、生姜…20g、卵…1個、水…350ml、鶏ガラ…5g、塩…0.5g、酒…30g、片栗粉…10g

作り方

- ① 水に鶏ガラ、塩を入れる
- ② 鶏肉に片栗粉をまぶす
- ③ かぶをくし切り、人参と生姜を細切りにし、②の鶏肉と一緒に①のスープに入れ、中火で3分ほど煮る
- ④ ②で残った片栗粉を水で溶き、③に入れてスープにとろみをつける
- ⑤ ざく切りにしたチンゲン菜と溶き卵を入れる。

ポイント

生姜を千切りにすることで食感も楽しめます。
鶏肉を豚肉、チンゲン菜を白菜などに変更しても美味しく頂けます。

MIMIHARAな人

耳原総合病院の若きリーダー！

(入職14年6か月)

耳原総合病院 事務長

KAWABATA NOZOMU

川畑 望

大阪府出身

なぜこの職場に？

2011年に同仁会に入職、耳原総合病院の医局事務課にて研修医・医学生を担当を務めました。その後、2021年より耳原鳳クリニックの事務長として勤務し、このたび4年ぶりに耳原総合病院へ戻りました。

マイブームは？

図書館です。インターネットで本を探す機会も増えていますが、図書館では自分の手で選べる楽しさがあります。写真の多い“眺める本”を手取る時間が、平凡な日常の活力になります。

あなたからみた耳原は？

地元にいる、熱意をもった、真面目で頼もしい、お兄ちゃんのような存在です。

趣味は？

登山です。以前は年に数回登っていましたが、今は“登山的な考え方”を生活に取り入れて楽しんでいます。一人で冬山など登っていると「もうあかん」と思うこともあります。下山すると不思議と次の山に登りたくなります。「山想えば人恋し、人想えば山恋し」そんな繰り返し、少しずつ自分を強くする、それが登山の魅力です。

大切にしているものは？

ピッケル。高価だったし、思い入れもあるので捨てられませんが、この撮影のために15年ぶりに出してきましたので、大切にしていると言えるのか疑問…。

事務長就任あいさつ

2011年に入職して以来、耳原総合病院や耳原鳳クリニックで多くの経験を重ねてまいりました。新型コロナウイルス感染症の流行期には、堺市内外の医療機関や介護事業所の皆さまと力を合わせ、地域医療の一端を担ってきました。これからも、地域の方々や患者さまに「耳原があって助かった」と感じていただけるよう、全力で取り組んでまいります。どうぞよろしくお願いいたします。



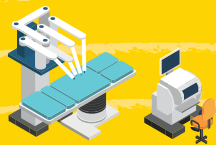
ぽこちゃんのヘルニアだより

ぽこから

こんにちは、ぽこです。

紅葉が美しく染まり、散歩が楽しい季節になりましたね。

耳原総合病院の外科では、より精密で体にやさしい手術をめざして「ロボット支援下ヘルニア手術」の導入を検討しています。



山ちゃんより

これまで当院では腹腔鏡によるヘルニア手術を積極的に行い、

小さな傷で痛みが少なく、早期の社会復帰を支えてきました。

ロボット技術を取り入れることで、手術の正確さや

安全性がさらに高まることが期待されます。

ロボット手術と聞くと、機械が自動で動くような印象を

受けるかもしれませんが、実際には執刀医が操作台(コンソール)に

座り、拡大された3D映像を見ながら、自らロボットアームを繊細に

操作して行います。人の手よりも自由度が高く、(ノ)



ぽこつぶ @△♪×¥●&%・35分

朝晩がぐっと冷え込むようになりました。みなさん体調にはお気をつけくださいね

👍 5 🔄 10 ❤️ 15 📧

副病院長
消化器センター長

山口 拓也

主な専門領域 大腸肛門科 内視鏡外科
ヘルニア
主な認定資格 日本外科学会 外科専門医 指導医
日本内視鏡外科学会技術認定医
日本消化器内視鏡学会 専門医
日本がん治療認定医機構
がん治療認定医
臨床研修指導医
緩和ケア研修会修了



(ノ)深部の細かい縫合や剥離操作をより安定して
行えることが大きな利点です。
すでに前立腺がん、胃がん、大腸がんなどでは広く行われて
おり、鼠径(そけい)ヘルニアへの応用も進んでいます。
整容性や痛みの軽減、再発予防などが期待されますが、
現時点では保険適用外の手術となります。
そのため、導入が実現した際は、
ご希望のある方を対象に慎重に進めていく予定です。

ぽこから

耳原総合病院では

「患者さんにやさしく、確かな医療を」を合言葉に、
新しい技術の導入に向けて準備を進めています。

ロボット手術の導入は、患者さんのより快適で
安全な治療を実現するための次の一歩です。

今後の進展にどうぞ期待ください。

お問い合わせ 072-241-0501 (代表) 予約センターの「ヘルニア専門外来」とお伝えください。

耳原総合病院 ● 外来診療案内

2025年11月 現在

問合せ先 **072-241-0501**(代表)

		月	火	水	木	金	土
内 科	総合診療センター外来 紹介・午前診	岩崎桂子(糖尿病)	大矢亮(総合内科)	杉本雪乃(総合内科)	藤本卓司(総合内科) 大矢麻耶(腎臓内科)	—	—
	紹介・午後診	(予)岩崎桂子(母性内科)	—	—	—	—	—
	ER・全日	24時間随時対応 ※TELにて事前にお問い合わせください。					
リウマチ科	午前診	—	—	—	—	—	(予)リウマチ・膠原病(1)
循環器センター外来	午前診	—	(予)鷲見宗一郎 (予)野坂哲平(1)(3)	(予)石原昭三 (予)有田速人	(予)神山雅喜 (予)吉田和樹	(予)貝滋樹	(予)ペースメーカー外来(2)(4)
	午後診	(予)南里直実 (予)大内賢治	—	(予)ペースメーカー外来(3)	—	—	—
心臓血管外科	午前診	※手術日	—	※手術日	—	(予)井上剛裕	—
	午後診	※手術日	(予)金田敏夫	※手術日	—	—	—
消化器センター外来	午前診	(予)山口拓也	(予)外山和隆	(予)岩谷太平	(予)交代制	(予)河村智宏	—
	午後診	—	(予)松田友彦	—	—	—	—
外 科	午前診	(予)山口拓也	※手術日	(予)小田直文(乳腺)	(予)山口拓也 (予)李正煥(肝胆脾腫瘍)	※手術日	(予)谿野孝治(2)(5)(乳腺・甲状腺)
		(予)戸口景介	※平林邦昭	(予)土居桃子	(予)今井稔(1)(3)(5) (予)外山和隆(2)(4)		(予)谿野孝治(4)
		(予)今井稔	(予)谿野孝治(乳腺・甲状腺)	(予)中川朋	(予)坂本祥大 (予)腫瘍内科(非常勤)		
	※月・水・木に直接来院の方は、当日予約診の医師が交代で診させていただきます。						
	午後診	(予)小田直文(乳腺) (予)中川朋	※手術日	(予)吉川健治(肝胆脾腫瘍)	(予)山口拓也(ヘルニア) (予)小田直文(乳腺)	※手術日	—
		(予)今井稔	(予)麻酔科術前外来		(予)橋田和樹(肝胆脾) (予)腫瘍内科(非常勤)	(予)乳腺・甲状腺(非常勤)	—
(予)麻酔科術前外来		(予)麻酔科術前外来			(予)麻酔科術前外来	—	
形成外科	午前診	—	(予)橋田弘鈴	—	(予)橋田弘鈴	—	—
緩和ケア外科	午前診	—	—	(予)面談外来	(予)面談外来	—	—
	午後診	(予)面談外来	(予)面談外来	—	(予)症状コントロール外来	—	—
整形外科	午前診	(予)吉岡篤志	※手術日	(予)吉岡篤志 (予)小松俊介 (予)芝沙羅	※手術日 (予)元吉孝二	(予)吉岡篤志(関節外科)	—
		(予)小松俊介		(予)元吉孝二	—	—	
	午後診	(予)吉岡篤志(脊椎外科)	※手術日	(予)河原林正敏	※手術日 (予)元吉孝二	—	—
夜 診	—	—	(予)吉岡篤志 17:30～19:30	—	—	—	—
脳外科	午後診	—	—	—	—	(予)非常勤 14:00～16:00	—
泌尿器科	午前診	(予)交代制 ※新患のみ	(予)齋藤充孝 (予)吉村悠	(予)坂野恵里 ※手術日	(予)齋藤充孝 (予)國重玲紋	(予)吉村悠 (予)國重玲紋	—
	午後診	※手術日	検査	※手術日	ESWL	検査	—
呼吸器内科	午前診	—	(予)呼吸器内科	—	—	—	—
皮膚科	午前診	—	—	—	—	(予)飯沼紀実	—
歯科口腔外科	午前診	(予)○	(予)○	(予)○	(予)○	(予)○	(予)○(1)(2)(3)(4)
	午後診	(予)○	(予)○	(予)○	(予)○	(予)○	—
産 科	午前診	(予)交代制	(予)交代制	(予)交代制	—	(予)交代制	(予)交代制
	午後診	(予)交代制	—	(予)交代制	—	(予)交代制	—
婦人科	午前診	(予)瀧口義弘 (予)内田学	(予)坂本能基 (予)齋藤庸太	(予)下向麻由 (予)高橋寛人	※手術日	(予)高木力 (予)佐藤孝憲	(予)のみ
		(予)交代制	(予)大平原麗華	(予)門脇真理子	—	(予)交代制	—
	午後診	(予)婦人科特診	—	(予)婦人科特診	※手術日	(予)婦人科特診	—
精神科※	午前診	(予)森田大樹	(予)森田大樹	—	(予)非常勤	(予)森田大樹	—
眼科※	午前診	—	—	(予)非常勤	(予)非常勤	(予)非常勤	—
小児科 アレルギー外来	午前診	—	—	—	—	(予)非常勤	—
	午後診	—	—	—	—	(予)非常勤	—

※医師の休暇等で診療体制に変更がある場合がございます。事前にお問い合わせください。

※内科疾患全般は総合診療センター外来(紹介制)でお受けいたします。

紹介状をお持ちでない方は、みみはら高砂クリニックもしくはお近くのかかりつけ医を受診願います。

尚、緊急・救急時のER(救急外来)に関しては24時間対応をさせていただきます。

※小児科では緊急時(診療・検査・入院など)のみお受け入れ致します。事前にお問い合わせください。

(紹介患者さんのみお受け入れ致します)

9時～22時(月～金) 9時～17時(土日祭日) 夜間救急診療は18時～21時(月～金 但し日・祝を除く)

※小児科一般診療はみみはら高砂クリニック(月～土)受付時間 8:30～11:30

※分娩予約は随時受け入れております。産科受診に關しましては、医師指定はできません。

※精神科は完全予約制ですので、事前にご予約ください。(緊急のお受け入れはできません)

※精神科は外来のみで、ご入院はお受け入れしておりません。

※土曜日、新規の患者さんのお受け入れはしていません。

※症状緩和外来のご予約に関しては、事前にお問い合わせください。

※眼科は白内障の手術を中止しております。定期フォローをする機能はございません。



認定:2003年11月7日

地域医療
支援病院

認定:2012年11月18日

大阪府
がん診療
拠点病院

認定:2017年3月15日

みみはら
VOL.33
Winter

2025年11月20日発行

発行人 河原林 正敏 発行 社会医療法人 同仁会 耳原総合病院
〒590-8505 大阪府堺市堺区協和町4丁465番地 TEL 072-241-0501(代表)

各医療機関様専用 直通ダイヤル TEL: 072-241-0324 FAX: 072-241-0208

URL <https://www.mimihara.or.jp/sogo/>