

希望が香る、広報誌。

# みみはら

vol.08



特集

歯科  
口腔外科

Dental Oral Surgery

さまざまな治療に影響を及ぼす口腔管理に対する、当院での取り組みをご紹介します。

# 総合病院での 医科歯科連携 —その強みとは

2016年度より  
入院での治療も可能に

2015年8月の診療スタートから、地域医療支援病院として医科・歯科の地域連携拡充と患者さんの日常生活の質向上を目標に、総合病院内での口腔管理を推進してきました。

対象疾患は、抜歯・口腔内の腫瘍・口腔感染症（歯や歯肉が原因で起こる腫れ）・口腔顎顔面外傷（交通事故や転倒などで歯が折れた、抜けた、顎の骨折など）・顎関節症（口を開けた時の顎の痛み、開けにくいなどの状

態、関節周囲の症状）・睡眠時無呼吸症候群（マウスピースを製作していびきの改善）・周術期口腔管理など、多岐に渡ります。

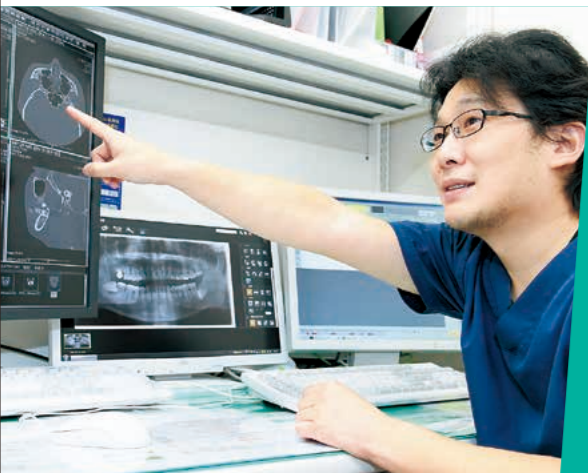
一般歯科医院で処置が困難な親知らずの抜歯、脳梗塞や糖尿病など全身疾患のある方の抜歯、骨粗しょう症の薬を使用している方の抜歯、歯肉や舌など口腔粘膜にできた良性腫瘍の切除、摘出などにも対応しております。

治療において出血に不安のある患者さんには入院での抜歯も可能です。その他、治療に不安がある方には1泊2日の短期入院

で、極力不安を軽減できるよう鎮静剤を使用した治療も行います。

外来通院での手術が困難な顎骨の嚢胞や良性腫瘍、一度に全ての親知らずを抜歯する際には、入院で全身麻酔の手術も対応しており、入院日数は疾患ごとに相談となります。

歯科口腔外科医長  
荻澤良治



入院、手術、回復までの  
総合的な口腔管理  
↳ 周術期口腔管理の重要性

ここで重要となるのが、全身麻酔による手術や治療の前後で、徹底的な口腔内の清掃を行うことにあります。「なぜ、手術に口腔管理がそんなに重要なのか」と思われる方は少なくないでしょう。

**完全予約制**

歯科口腔外科のご予約・お問合せは  
耳原総合病院 地域連携室まで

ご予約の際は、かかりつけ医院の紹介状が必要となります。

TEL:072-241-0324 (医療機関専用 直通ダイヤル)

耳原 歯科口腔外科 検索

ご相談ください。

初回受診で、当日の抜歯が可能です。  
(火曜日13:30~14:30をご予約の方のみ)

すべての医科治療に  
関わっていく

とのつていこと食事を開始しやすくなるなど、体力の早期回復につなげることができます。



き起こします。そうすると治療延期につながり有効ながん治療に結びつかなくなることが懸念されるのです。

当院は兵庫医科大学の歯科口腔外科と連携しております。不定期であります口腔管理の第一人者、岸本裕充主任教授に診察、院内における口腔機能向上に寄与して頂いております。

兵庫医科大学  
歯科口腔外科学 主任教授  
岸本 裕充 先生



健康食品って  
どうなの？

健康食品は過度な期待をせずに使用しましょう。

まず、医薬品ではありません。ちなみに医薬品とは、病気の人が対象のもので、国が有効性・安全性や品質について保証し、医師・薬剤師の管理の下で使用されます。

健康食品は「特定保健用食品(トクホ)」と「栄養機能食品」と「機能性表示食品」があります。

「特定保健用食品(トクホ)」とは、国(消費者庁)が審査して許可している食品で、特定の目的(「おなかの調子を整える」や「血圧の上昇を抑える」など)に影響を与える成分(「オリゴ糖」など)を含む食品です。しかし、

vol.4

「血圧が高めの方に適する」とあっても、血圧を下げる作用があるわけではなく、血圧の上昇を抑えるだけなので、高血圧と診断された人ではなく、高血圧予備軍の人に向いているといえます。一方、「機能性表示食品」は事業者の責任において、機能性を表示した食品です。消費者庁の個別の許可を受けたものではなく、届出だけで販売できます。「栄養機能食品」とは国が定めたビタミン12種類とミネラル5種類について基準を満たしている食品です。

健康食品を摂取する際の大切なことは、紛らわしい表現がされている場合も多く、その選択が消費者の自由裁量というこ

ともあり、惑わされ、振り回されることなく、過大な期待なく使用する事です。





# 今、命を守らなければ。 そして、その場で対応する スタッフの心も守らなければ。

「突然倒れた人に遭遇したらどうするか」ほとんどの医療従事者にとって、これは恐ろしい問いです。できたら避けて通りたい。しかし、避けて通ることはできません。とりあえず心臓マッサージをしよう。その次は…?? 頭の中が真っ白になって、体も動かなくなって、色々なことが頭の中をぐるぐる巡って、  
どうしよう—(ﾟ ﾟ ;)/

どうしよう—(ﾟ ﾟ ;)/

どうしよう—(ﾟ ﾟ ;)/



特集

ICLS

Immediate  
Cardiac  
Life  
Support

「ICLS」とは、医療従事者のための蘇生トレーニングコースです。

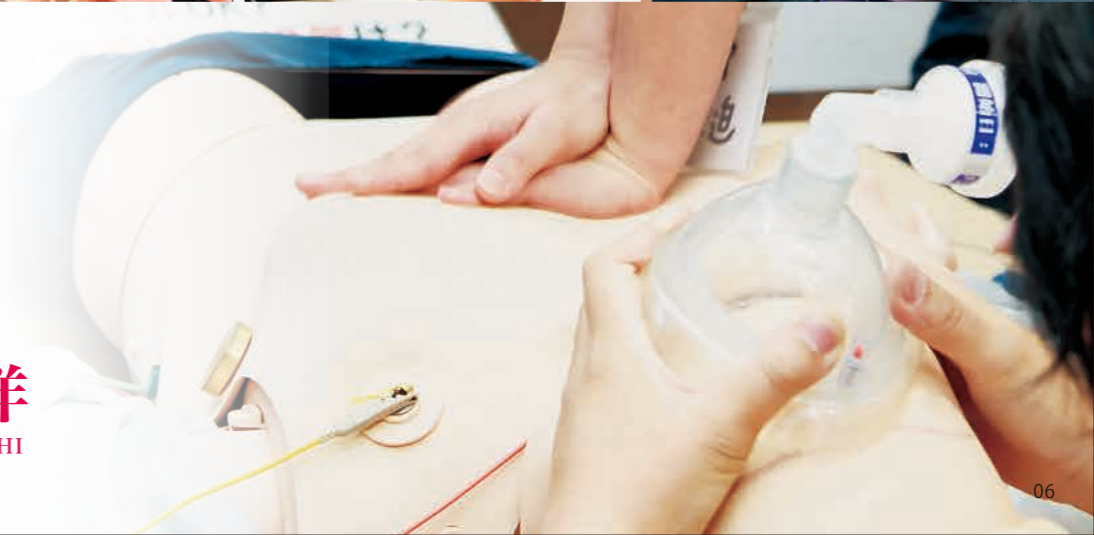


突然の心停止を生じた人の予後は、倒れてからの10分間の対応で決まってしまう。何もしなければ生命は終了してしまいますが、適切に対応できれば社会復帰する事例も見受けられます。まず最初に発見し対応するのは、ほとんど医師ではないので、病院スタッフの誰もが標準的なスキルとして心蘇生の技術を身につけておく必要があります。そして短時間に居合わせたスタッフで医療チームを形成し適切な診療を行う技術も重要な要素

です。蘇生に必要な技術を学べる講習会があるみたい。当院でもやってみよう。そうして、2002年12月に第1回耳原総合病院二次救命処置コース(ICLSコース)が開催されました。毎年数回おこなって、今年の10月の講習会で58回目を迎えることができました。これまでに1000人を超える医療者が受講しています。当院では、倒れた人を助けるだけでなく、対応する医療従事者の心も傷つけないように、日々医療技術を磨いております。



副病院長  
医師  
緒方 洋  
OGATA HIROSHI





たまい よしひさ  
**玉井 良尚 院長**

1996年 近畿大学医学部 卒業  
近畿大学医学部附属病院  
近畿大学医学部堺病院  
2008年 医療法人玉井クリニック 開業

内科・アレルギー科

## 玉井クリニック



モダンで落ち着いた待合空間。



笑顔あふれるスタッフで地域の方々の健康をサポートしています。

**最後に一言お願いします**  
みなさんが安心して暮らせる地域にしたいと願っています。「すべてはみんなの笑顔のために」、それがモットーです。

**耳原総合病院への希望・要望**  
緊急時の対応を、いつも迅速に受け入れていただき、ありがとうございます。スタッフのみなさん、先生、看護師さんの丁寧な対応に感謝します。地域のみなさんにとって、また私にとっても、非常に大きな存在であります。これからもよろしくお願ひします。

**地域医療について**  
通院が難しくなった患者さんには、訪問診療を積極的に行っています。住み慣れたご自宅で、この地域ですつと過ごせるように、耳原総合病院はじめ近隣の医療機関、地域包括支援センター、介護事業所、訪問看護ステーションなどと連携をとって、安心して暮らせる環境づくりに努めています。また、学校医、産業医、障害者施設の嘱託医など、地域事業のサポートをしています。

**貴院の特色はどんなところでしょうか？**  
内科、アレルギー科の診療所です。内科全般のみならず、花粉症、じんま疹などアレルギーの診察もしています。「体調に不安があるけど、どこに相談すればいいかわからない」、そんなときに、まず相談ができる「かかりつけ医」を目指しています。健康寿命を長くするには、動脈硬化の予防、骨粗しょう症の予防、がんの早期発見が大事です。頸動脈エコー、動脈硬化測定、骨密度検査など多くの検査設備を整え、健康管理を行っています。当院でできない検査は、耳原総合病院など近くの病院や診療所で受けられるように、きちんと紹介します。

**医師を目指したきっかけは？**  
医師であった父の影響が大きいです。地域医療に奮闘する姿に憧れました。

**地域医療に奮闘する「かかりつけ医」を目指して**

ホームページ <http://www.tamai-clinic.com>

設備・機器 レントゲン、骨密度測定装置、動脈硬化測定装置、肺活量測定、心電計、エコー、睡眠時無呼吸検査

スタッフ 医師1名・看護師4名  
事務4名・他1名



外来診療時間	月	火	水	木	金	土
午前診 9:00~12:00	○	○	○	×	○	○
午後診 17:00~19:30	○	○	○	×	○	×

休診：木曜・土曜午後/日曜/祝日  
※訪問診療も行っております。一度、ご連絡ください。

〒590-0963 大阪府堺市堺区少林寺町東2-2-4

TEL.072-222-5363



10月30日(日)耳原総合病院開催のICLSコースでインストラクターをされた中村しおりさんに「みみはらのICLS」について、特徴・印象をお聞きました。

とにかくアットホームな感じで、すごく話しやすいです。また何回も開催されているので運営もスムーズだと感じています。院内のインストラクターが他より多く入っている印象です。参加側も受講しやすいのではないかと思います。初心者のインストラクターや受講生に寄り添った体制になっていると思います。



地方独立行政法人 大阪府立病院機構  
大阪府立  
呼吸器・アレルギー医療センター  
看護師/ICLSインストラクター

中村 しおりさん

## ICLS 講習会・一般市民向け講習会のお知らせ

ICLS講習会とは？



「突然の心停止に対する最初の10分間の対応と適切なチーム蘇生」を習得することを目標に1日中、実技を行います。講習会は日本救急医学会の認定を得たインストラクターが、日本救急医学会が認定した内容に沿って指導を行います。午前中は、一次救命処置(BLS)、AEDの取り扱い、気道管理、心電図の波形診断と除細動の方法。午後は、実際の蘇生の現場を想定した実践トレーニングです。現代的な成人教育のあり方を導入してプログラムは組まれています。

耳原総合病院では、ICLS講習会を毎年2月、6月、10月に開催しています。外部からの受け入れも行っております。受講を希望される方はICLS事務局までご連絡ください。受講に際して医療従事者であれば職種は問いません。

そのほか、乳幼児に対応した一般市民向け「小児BLS講習会」、一般市民向け「BLS講習会」「救急医学会認定ICLS指導者養成ワークショップ」「日本内科学会JMECC講習会(内科救急・ICLS講習会)」を開催しております。

お問合せ・受講希望は ▶ 耳原総合病院 ICLS事務局まで

TEL:072-241-0501 (代表)

耳原 ライフサポート委員会

検索

当院のICLSコースで学んだ医師がメディカルラリーでも活躍しています！

総合診療センター救急総合診療科 医師 杉本 雪乃

2014年「第13回大阪千里メディカルラリー」堺チーム 優勝

一般社団法人 日本集団災害医学会主催  
「第2回全日本メディカルラリーチャンピオンシップ」準優勝  
(※各地のメディカルラリー優勝チームの全国大会)

総合診療センター救急総合診療科 医師 松廣 有紀

2016年「第15回大阪千里メディカルラリー」堺チーム 準優勝

※メディカルラリーとは、医師、看護師、救急救命士など救急医療に携わる者が主に病院前救護における知識、技術を競う競技会である。  
【概要】競技会の形態としては各職種を含む数名を1チームとして行われることが多い。Wikipedia参照



松廣 有紀

杉本 雪乃

食べることは

生きること

8

溝井 克志(調理師)

心がけていること:患者さん一人一人においしく食べてもらえるように、調理しています。同僚の声:主任としてまとめ役が適任だと思えます。

柳 絢子(管理栄養士)

心がけていること:食事が楽しみと思ってもらえるように考えています。同僚の声:細かいところにも気が利くしっかり者、でも天然などころも…。



## 蒸し鶏 ~香味ソースかけ~

**材料 2人分** [1人分] エネルギー/230kcal 塩分/1.5g

鶏胸肉240g、塩・胡椒・砂糖少々  
レタス2枚、ベビーリーフ適量、ミニトマト2個

**香味ソース** [白葱1/2本、生姜20g、醤油20cc、酒15cc、水10cc、酢10cc、砂糖10g、ごま油10cc]

- 作り方** **香味ソース**
- ①白葱と生姜をみじん切りにする。
  - ②小さめの鍋にごま油をひき、白葱のみじん切りをかるく炒める。
  - ③鍋に調味料をすべて入れ、一度煮立たせたらすぐに火を止め、器に移す。最後に生姜のみじん切りを入れる。

- ①沸騰した湯にコップ1杯程度の水を入れ、下味をつけてラップにくるんだ鶏胸肉を30分程度つけておく。
- ②①を鍋から出し、食べやすい大きさに切り、香味ソースをかけ、付け合わせの野菜を盛り付ける。

- ポイント!**
1. 鶏胸肉はラップにくるみ低温でゆっくり火を通すため、ふっくらしっとり仕上がります。
  2. 香味ソースの葱の辛味が苦手な方のために、軽く炒めます。ぴりっとしたのが好きな方はラー油を入れてもおいしいです。



### 免疫力アップで、風邪予防

風邪を引きにくい体を作るには、免疫力をアップさせることが大切です。免疫力を低下させる原因は、不規則な生活や食生活、ストレスなど多岐にわたります。これから寒くなりインフルエンザやノロウイルスなどが流行する時期が来ます。免疫力をあげて、自分の体を守っていきましょう。

そのためには、バランスのとれた食事が大切です。特に、免疫細胞を作る素となるたんぱく質。外部のウイルスや細菌から体を守る粘膜を作るビタミンを積極的に摂りましょう。

今回のメニューはこれらがそろった内容になっています。鶏の胸肉には、疲労を回復する成分が含まれています。また、葱やニンニクにはアリシン、生姜にはジンゲロールという成分が含まれており、強力な殺菌力を持ちます。

簡単に出来るので、是非お試しください。

## 体幹を鍛える。

体幹(胴体)はバランスの維持に一役かっているほか、姿勢の良し悪しにも関わってきます。姿勢を崩し関節に負担をかけないように、転倒を防ぐためにしっかりと鍛える必要があります。

### プランク

10~15秒(1セット)を2~3セット。  
慣れてきたら1セット30秒できるように  
頑張ってみてください。

膝を伸ばし、肩からかかとまでが一直線になるように姿勢をキープします。



両方の肘から先を床につけ、両腕とつま先で体を支えます。腕と脚は肩幅に開き、肘ができるだけ90度になるように意識します。

しんどい方は膝をついて行いましょう

膝をついて行う場合は、肩からお尻までが一直線になるように注意しましょう。



注意!

お尻が上がり過ぎたり、下がり過ぎないようにしましょう。呼吸を止めないで行いましょう。



身体に痛みのある方は必ず医師と相談し、運動中に痛みが出る場合は中止してください。

## 運動トレーナーの どこでも 体操



Lessons 8

健康増進室 運動トレーナー 本部 勇地

略歴/OBC 健康スポーツ学科卒。  
20歳で同仁会に入職、健康増進室に配属。  
現在、風クリニック勤務。  
趣味:ゴルフ  
ひと言:健康長寿を目指しましょう!!  
読者へ一言:未来を豊かにするために、  
できることから始めよう。

## 第20回 地域連携をすすめる会

「困難な問題を抱えた患者さんに寄り添った総合医療を目指して」を開催テーマに地域の医療従事者40名の先生方と当院のスタッフ57名の参加。総合診療センターの「理念」「救急外来」「総合病棟」「ICU/HCU」での実践を報告。

2016年11月26日 開催!  
約100名のご参加となりました。

● 3つの講演テーマ ●

### 「総合診療センターの理念と健康の社会的要因」

演者：総合診療センター  
センター長 田端 志郎



### 「救急科における緊急倫理カンファレンスの取り組み」

演者：総合診療センター  
救急総合診療科医長 瀬恒 曜子



### 「開業医さんと連携した困難な問題を抱えた患者さんのマネージメント」

演者：総合診療センター  
副センター長 大矢 亮



医療・ケアの質の向上を目指し取り組んできた“センター化”について、参加者の方々より貴重なご意見や感想をたくさん頂きました。「耳原病院が目指す真面目な医療が良くわかった。」「救急外来ERで倫理カンファレンスをしているのは先駆的ではないか。」「事例が分かり易く医療の内容が良くわかった。」など。また、交流会は院内食堂「グランの食堂」にて開催し、“アットホームな雰囲気や料理などに加え、活発な情報交換の場であった”とご好評いただきました。

皆様、ご多忙の中ご参加、貴重なご意見など本当にありがとうございました。

これからも診療に役立つ実践的な研修会の開催を随時予定しています。詳しくはホームページで

## 無料巡回バス 運行路線のご案内

満員の場合は、ご乗車いただけない場合があります。ご了承ください。

耳原総合病院～耳原鳳クリニック

総合病院～南海高野線・堺東駅

総合病院～南海・地下鉄 中百舌鳥駅

総合病院～南海本線・堺駅

総合病院～JR津久野駅

### 送迎バスのりば

送迎バスについての詳しいルート・時刻表はホームページに掲載しております。そちらをご確認ください。



# MIMIHARAな人

### なぜ、今の職業に？

高校の頃は「ギターばかり弾いて勉強しない」＝「ギター小僧」だったのですが、理数系クラスで英語が欠点ばかりで、たまたま推薦試験なら「英語テストなし」という当時の諸事情から進路が決まった……。もともとは物理が好きで原子炉工学科に興味を持っていたんですが……。たまたま……。ですが、やりがいのある職業につけたと思っています。

### あなたからみた耳原は？

職員はみんな、なんだかんだ言っても、耳原が好きなんじゃないでしょうか？職員一人ひとりのヒューマンパワーで成り立っている事が実感できるような病院だと思います。また、「友の会」という地域の方々からの協力があるのも大きな特徴だと思います。

### 趣味／マイブームは？

エレキギター、テニス、スキー、軽い野遊び（オートキャンプ、車中泊うろろ、公園などで宴会、川エビ採り、メバル釣りなど）。マイブームは木村カエラを聞きながら通勤しています。

### みなさんへのメッセージ

耳原グループは、試行錯誤しながら地域医療を真面目に、前向きに考えています。民間病院だが個人の経営者がいないという特殊な法人ですが、皆様の関わりによって発展し成り立っています。今後は是非、耳原グループをよろしくおねがいします。

放射線科 主任技師  
診療放射線技師

医療の質と安全を支えるギタリスト

FUJINO YOSUKE

# 藤野陽介

1970年、堺市生まれ／1992年 診療放射線技師として入職（放射線科所属）／2003年～現場技師とパスマネージャーを兼任／①医療の標準化について電子カルテクリティカルパスの推進を担当②医療情報技師を取得、医療画像の電子化などを担当／2014年 11年兼務したパスマネージャーを終えて、放射線科主任として放射線科の現場技師に戻る。



<http://dog-salunchibi.jimdo.com/>

**DOG SALONちび**

〒592-0014 大阪府高石市綾園7-5-63 Tel.072-261-0157  
営業時間 9:30~19:00 定休日 月曜日・第3火曜日

DOG SALONちび  
寒 章子

グルーマー  
家庭犬ドッグトレーナー  
インストラクター



パートナードッグ  
ちび

私が担当した地域の避難所では、共に生き延びた命だから大切にしようと思われられた動物がいました。また、共同生活をしている方たちの癒しや話題を提供し、交流を取り持つアイドルの存在の動物もいました。一方、慣れない生活で体調を崩し、下痢や嘔吐・皮膚炎などで、嫌な臭いがしている動物がいました。他の人に吠えかかると、あちこちで排泄するため、邪魔者扱いをされている動物もいました。

飼っている動物のことでいろいろな問題が起き、救援物資など支援が届きにくいテント生活を選ばざるを得なくなっている方がいました。また、避難所で犬へのクレームに耐えながら暮らしているうちに、体調を崩してしまつた方もいました。ある方は「他の人に受け入れてもらえないように飼っておけばよかった」と後悔されていました。調査活動を通して、飼い主と動物たちの、緊急時における様々な現

状を見聞きすることができたのです。この経験を通して、犬には日頃から清潔と健康を保つために手入れしてやること、排泄させる場所や処理に心くばりすることなどが本当に大切だと思ひました。また飼い主の指示に従うようにしつづけるとともに、状況を讀む力を身につけさせ、地域の人に認められるようにしておいてやることなども考えておかなければいけないことだと気づきました。緊急時においても、犬との生活を少しでも豊かに維持するためには、飼い主は日常生活での犬との関わり方、地域との関わり方に配慮しておくことの大切さを強く感じた経験でした。



③岩屋北町3丁目周辺

①~③写真提供:神戸市



①岩屋付近

# もしも、に備える 犬との生活



近年、大きな自然災害が続いています。緊急時には、犬との生活にもいろいろ制限される状況が生まれてくることを、心に留めておく必要があると思います。今回は、22年前に起こった阪神淡路大震災の現場で、私が見聞きした動物との関わりから学んだことを書いてみます。

震災後、「社団法人日本愛玩動物協会」から、動物救援ボランティアへの参加を要請されました。「愛玩動物飼養管理士」の資格を取得していたからです。早速、西宮北口で活動していた団体の所に向かいました。現地は視界の全てが瓦礫と化し、火災後の何とも言えない臭いと塵埃が辺りを包み、街を行き交

う人たちは疲れ切った表情を見せていました。このような状況の中で、動物たちはどうしているのだろうかと思ひました。

始めは、仮設テントでの動物の世話や、倒壊した家屋のすき間に入り込んだ動物を保護して、健康診断のため獣医師ボランティアに引き渡すなどの活動をしていました。

こうした活動をしている中で「被災動物の行動調査ボランティア」に移るよう要望がありました。避難所やテント村を訪問して、地震発生時に動物がどのような行動をし、飼い主とどのように避難してきたか、避難所やテントでどのように暮らしているかなどを聞きとる調査です。



②JR六甲道駅南側東西道路の西を望む



		月	火	水	木	金	土
内科	総合診療センター外来 紹介・午前診	岩崎桂子(糖尿病)	松田圭市(総合内科)	田端志郎(総合内科)	大矢麻耶(腎臓内科)	松田友彦(消化器内科)(1)(3)(5) 植田祐美子(腎臓内科)(2)(4)	緒方浩美(1)(糖尿病) 緒方洋(2)(4)(呼吸器) 岩崎桂子(3)(糖尿病)
	総合診療センター外来 紹介・午後診	(予)川口真弓(リウマチ)	×	×	×	×	×
	ER・全日	24時間随時対応 ※TELにて事前にお問い合わせください。					
循環器センター	循環器センター外来 午前診	(予)小笹祐	(予)鈴鹿裕城	(予)石原昭三	(予)具滋樹	(予)梁泰成	×
	心臓血管外科 午前診	※手術日	×	※手術日	×	(予)井上剛裕	×
消化器センター外来	午前診	(予)山口拓也	(予)外山和隆	(予)岩谷太平	(予)吉川健治	(予)平林邦昭	×
内科	神内・リハビリ科 午後診	×	×	×	×	×	(予)(4)
	睡眠外来(SAS)夜診	×	(予)渥美正彦	×	×	×	×
外科	午前診	大腸内視鏡予約外来 9:15~	大腸内視鏡予約外来 9:15~	大腸内視鏡予約外来 9:15~	大腸内視鏡予約外来 9:15~	大腸内視鏡予約外来 9:15~	大腸内視鏡予約外来 9:15~
		(予)山口拓也	(予)裕野孝治	(予)山口拓也	(予)吉川健治	手術日	(予)戸口景介(1)
		(予)戸口景介	手術日	(予)石田ゆみ	外山和隆(2.4)	平林邦昭	(予)裕野孝治(2.5)(乳腺・甲状腺)
		(予)今井稔	平林邦昭	今井稔(1.3.5)		(予)平林邦昭(3)	(予)裕野孝治(4)
	※月・水・木に直接来院の方は、当日予約診の医師が交代で診させていただきます。						
	午後診	×	手術日	×	(予)吉川健治(肝胆膵腫瘍) (予)山口拓也(ヘルニア) (予)裕野孝治(乳腺・甲状腺)	手術日 (予)乳腺(非常勤)	×
	夜診	(予)ピロリ菌除菌外来 17:30~19:00	×	大腸内視鏡予約外来 17:30~ (予)平林邦昭(予)裕野孝治 17:30~19:00	×	×	×
緩和ケア外科	午前診	×	(予)症状緩和外来	(予)緩和面談	×	×	×
	午後診	(予)症状緩和外来	×	×	×	×	×
呼吸器外科	午前診	×	×	×	×	×	(予)非常勤(1)
整形外科	午前診	(予)河原林正敏 (予)吉岡篤志 (予)小松俊介	手術日	(予)河原林正敏 (予)吉岡篤志	手術日 (予)石井崇大(脊椎外科)	(予)吉岡篤志(関節外科) (予)小松俊介	×
	午後診	(予)吉岡篤志(脊椎外科)	手術日	×	手術日/(予)福録潤	(予)吉岡篤志	×
	夜診	×	×	(予)吉岡篤志 17:30~19:30	×	×	×
脳外科	午後診	×	(予)非常勤 14:30~16:00	×	×	(予)非常勤 14:00~16:00	×
泌尿器科	午前診	交代制 ※新患のみ	(予)田原秀男 (予)高橋智輝	手術日	(予)田原秀男 (予)沖貴士	(予)沖貴士 (予)高橋智輝	(予)交代制
	午後診	手術日	検査	手術日	ESWL	検査	×
皮膚科	午前診	×	×	×	×	(予)内田修輔	×
歯科口腔外科	午前診	(予)○	(予)○	(予)○	(予)○	(予)○	(予)○
	午後診	(予)○	(予)○	(予)○	(予)○	(予)○	×
産科	午前診	(予)内田学	(予)三武普	(予)高木力	×	(予)坂本能基	(予)交代制
	午後診	(予)來問愛里	×	(予)高木力	×	(予)坂本能基	×
婦人科	午前診	高木力/三武普	坂本能基/交代制	内田学/交代制	手術日	三武普/高木力	豊田正海
	午後診	×	×	(予)坂本能基/(予)三武普	手術日	(予)内田学/(予)高木力	×
	夜診	×	坂本能基 ※17:30~19:00	×	×	×	×
精神科※	午前診	×	(予)非常勤/(予)非常勤	×	(予)非常勤/(予)非常勤	×	(予)非常勤(2.4)
眼科※	午前診	(予)非常勤	(予)非常勤/(予)非常勤	(予)非常勤	(予)非常勤/(予)非常勤	(予)非常勤/(予)非常勤	×

※2016年5月~紹介外来を強化し総合診療センターを開設しました。

内科疾患全般は総合診療センター外来でお受けいたします。  
紹介状をお持ちでない方は、みみはら高砂クリニックもしくはお近くのかかりつけ医を受診願います。  
尚、緊急・救急時のER(救急外来)に関しては24時間対応をさせていただきます。  
※医師の休暇等で診療体制に変更がある場合がございます。事前にお問い合わせください。  
※呼吸器外科、神経内科では新規の患者さんのお受け入れはしていません。

※小児科では緊急時(診療・検査・入院など)のみお受け入れ致しております。事前にお問い合わせください。  
9時~22時(月~金) 9時~17時(土日祭日) 夜間救急診療は18時~21時(月~金 但し祝日を除く)  
※小児科一般診療はみみはら高砂クリニック(月~土)受付時間 8:30~11:30  
※分娩予約は随時受け入れております。  
※精神科は非常勤のみの完全予約制ですので、事前にご予約ください。(緊急のお受け入れはできません)  
※土曜日、新規の患者さんのお受け入れはしていません。



地域医療  
支援病院

みみはら  
VOL.08  
Winter  
2017年1月1日発行

発行人 奥村 伸二 発行 社会医療法人 同仁会 耳原総合病院 サポートセンター  
〒590-8505 大阪府堺市堺区協和町4丁465番地 TEL 072-241-0501(代表)  
各医療機関様専用 直通ダイヤル TEL: 072-241-0324 FAX: 072-241-0208  
URL <http://www.mimihara.or.jp/sogo/>