

希望が香る、広報誌。

# みみはら

vol.18

ご自由にお持ち帰り  
ください

夏

特集1

心臓治療に  
オーダーメイド医療の実践を

特集2

固いチームワークで  
すべての女性に安全・快適な出産を

数字で見る

# みみはらの実績

紹介件数

2018年度

11,246件

2017

9,505件



93.9% 紹介率  
(連携医院→耳原)

81.8%

2018年度  
2017

逆紹介率 173.7%  
(耳原→連携医院)

133.0%

救急搬送数



5,562件

2017

6,199件

2018年度

不応需率 9.9%

分娩件数

2018年度

761件



2017 742件



2018年度

2,172件



2017  
2,047件



手術件数

循環器内科  
実績数

2018年度

514件

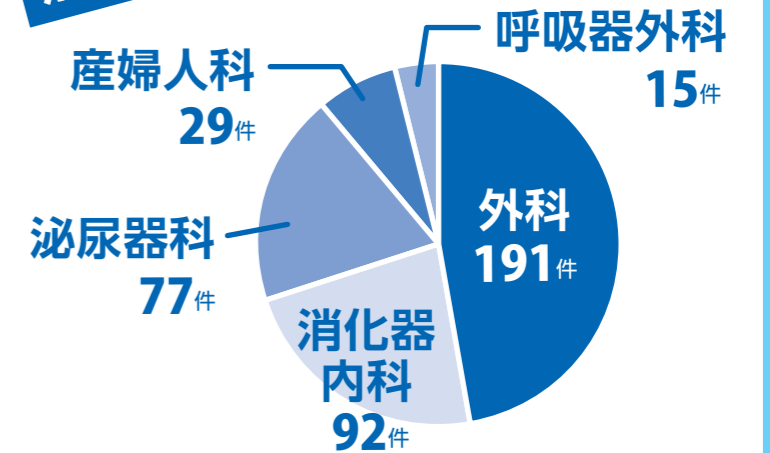


2017  
527件



がん手術件数

404件



悪性腫瘍手術件数 320件

がんに係る化学療法のべ患者数

2018年度

2017

1,556人



1,951人

特集

## 心臓血管外科



# 心臓治療に オーダーメイド医療の実践を

心臓血管外科

部長 札 琢磨  
Satsu Takuma

2019年4月1日に耳原総合病院心臓血管外科部長に就任しました。札 琢磨です。私と当科主任部長井上剛裕医師を中心とした新しい心臓血管外科チームを結成することになりました。このチームは豊富な心臓手術の経験をもつ外科医、麻酔科医、コメディカルスタッフが一丸となって耳

原総合病院で高水準な心臓血管外科医療を提供する目的のもと診療にあたります。

私は2001年に滋賀医科大学を卒業し、郷里の札幌医科大学胸部外科で研修を行った後に2003年から近畿大学医学部心臓血管外科ならびに関連病院である市立岸和田市民病院心臓血管外科で心臓手術の研鑽を積んでまいりま



した。2013年からは大和川以南の南近畿で重症心不全外科治療を立ち上げるべく、東京大学大学院医学研究科・医学部心臓外科に国内留学し、今まで培ってきた一般心臓血管外科診療に加えて重症心不全外科治療（主に心臓移植、補助人工心臓治療）の診療に携わってきました。これにより、通常心臓血管外科手術（冠動脈バイパス術、弁形成・弁置換術、大動脈人工血管置換術、左室形成を含む心筋症手術、メイズ手術、末梢動脈外科手術など）により深みをもたせた診療が可能になったものと考えます。その後近畿大学で植込型補助人工心臓治療を開始するに至りました。2017年4月に国家公務員共済組合連合会大手前病院心臓血管外科部長の命を受け、3年にわたって休診していた同院心臓血管外科手術を再開させた後に現職に至ります。

ひとことで心臓血管外科手術と申しますが、大きく分けると心臓手術、胸部大動脈手術、腹部大動脈以下の末梢動脈手術、静脈手術があります。ここでは心臓手術と胸部大動脈手術に関して少し説明致します。心臓手術の大半が冠動脈バイパス術と弁形成術/置換術です。冠動脈バイパス術は循環器内科での経皮的冠動脈形成術におけるデバイスと技術の向上によりやや減少傾向にありますが、バイパス術は多枝病変を一度に治療でき、私は体外循環を用いない心拍動下手術を基本にし、低侵襲心臓治療を理念としています。弁膜症は大動脈弁・僧帽弁疾患共に外科治療件数が増えています。狭窄症であればそれを解除し、逆流症であればそれを極限まで制御することを目的に弁形成術と置換術を選択・施行しています。

胸部大動脈手術は緊急を要する急性大動脈解離や破裂予

防のための大動脈瘤疾患を対象とし、前任地では人工血管置換術とステントグラフト内挿術を執刀してきました。現在、当院ではステントグラフト治療を開始すべく、ハード面の準備中であり、早期開始を目指しています。

当院循環器センターは石原昭三医師、鈴鹿裕城医師を中心とした循環器内科と心臓血管外科の強力な連携により、あらゆる心臓血管疾患治療が可能です。地域医療拠点病院としての役割を果たし、地域の皆様に頼りにされるような循環器チーム医療を目指します。患者さまのための医療、質の高い医療を

心臓血管外科 部長

札 琢磨

さつ たくま

●主な認定資格  
日本外科学会認定医・専門医・指導医  
心臓血管外科専門医・修練指導医  
心臓機能障害植込型除細動器/ペースングによる心不全治療実施医  
日本移植学会移植認定医  
植込み型補助人工心臓実施医  
臨床研修指導者  
ステントグラフト内挿術実施医・指導医  
日本血管外科学会 認定血管内治療医  
身体障害者福祉法第15条に基づく指定医師

●所属学会  
日本外科学会  
日本胸部外科学会  
日本心臓血管外科学会  
日本血管外科学会  
日本心不全学会  
日本人工臓器学会  
心臓血管外科学会 国際会員

提供し、当院で心臓血管治療を受けて良かった、と思っただけの様に全力で心臓血管外科治療に邁進して参ります。どうぞよろしくお願い致します。

＋  
くすりのハナシ  
vol.14

脱水予防と経口補水液

「脱水症にご注意ください」そんな言葉が飛びかう季節がやってきました。

私たちの体の約60%は人が生きていくために必要な水分で満たされています。通常、飲料等で摂取する水分量と尿や汗として排出される水分量が一定に保たれることで体液のバランスが維持されていますが、このバランスが崩れて体液量が減少したときに脱水症が起こります。発症するとめまいやふらつき、体温の上昇等の症状から始まり、悪化すると頭痛や悪心、意識障害や痙攣を起こし最悪に至る場合があります。重度の脱水症の場合は口からの飲料の摂取では不十分です。すぐに医

療機関を受診しましょう。

では脱水症の予防、対策はどのようなにすればよいのでしょうか。水やお茶を飲めばよいと思われる方も多いですが、汗をかくと水分だけでなく電解質も減少しているため水と一緒に電解質を摂取することが大切です。市販の経口補水液やスポーツドリンクには水分や電解質が入っていますので、脱水症の予防や対策としてこれらを摂取することも一つの手となります。

ただし、経口補水液を飲むに当たって注意しなければいけない方々があります。まず、透析を受けられている方や高血圧・心不全の既往を持つ方です。脱水対策として水分や



塩分を多くとってしまうと、症状が悪化したり透析の際に抜くべき水分の量が多くなってしまうことから注意が必要です。また、糖尿病の方です。スポーツドリンクには糖分が多く入っているため、取り過ぎてしまうと、血糖値が上昇してしまい血糖コントロールが難しくなります。このように、脱水予防として経口補水液や水を飲むことで健康を害することがあります。熱中症対策について予め医師に相談しておきましょう。  
夏は暑いだけの季節ではありません。きちんと対策を行なった上で日本の夏を味わいましょう。



安全で快適な  
お産を目指して

無痛分娩とは

諸外国では一般に行われている無痛分娩ですが、日本では6.1%（2016年）とまだ十分に普及していません。

フランス…65.4%  
アメリカ…41.3%  
イギリス…20.8%

しかし、安全で質の高い無痛分娩が提供できれば、分娩中の苦痛が軽減され体力も温存でき、産後の育児技術習得に十分な余力をもって臨める等、多くのメリットが見込めます。



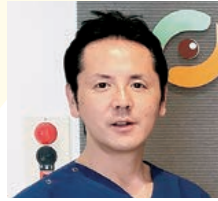
# 固いチームワークで すべての女性に安全・快適な出産を

特集

産婦人科

内科 ・ 眼科

## ましも内科・眼科クリニック



ましも まさゆき  
**真下 勝行 院長**

2000年 大阪市立大学医学部消化器内科 入局  
大阪市立大学医学部附属病院  
2002年 生長会府中病院 消化器内科  
2007年 大阪府立呼吸器アレルギー医療センター 消化器内科  
2008年 馬場記念病院 消化器内科 医長  
2014年 大阪市立総合医療センター 腫瘍内科 医長  
2015年 大阪掖済会病院 消化器内科 部長  
2018年 ましも内科・眼科クリニック 院長



ましも たかこ  
**真下 貴子 副院長**

機会があって当院においてになった方の中から、決して病氣を見逃さないことが私の目標です



スタッフは内科と眼科の垣根なく情報を共有し、患者様をサポートしています

**最後に一言お願いします**  
2018年6月、新しく開院させていただいた内科・眼科クリニックです。地域の皆さまに、丁寧・安全・安心の医療を届けるべく、職員一同日々頑張っています。今後ともどうぞ宜しくお願い致します。

**耳原総合病院への希望・要望**  
堺を代表する総合病院の一つであり、心強く思っています。連携して患者さんの治療をさせて頂ければと考えております。今後とも宜しくお願い致します。

### 地域医療について

地域住民の皆様によりそい、安心して任せられるクリニックを目指します。内科・眼科の各専門医が連携して、相談、診察、検査、治療にあたらせていただきます。

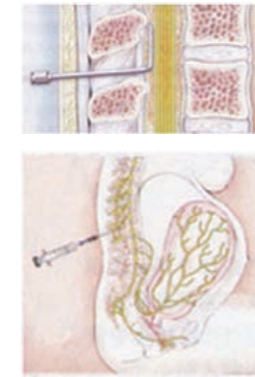
### 医師を目指したきっかけは？

身内に医療関係者はおりませんでした。人を救う仕事に強い興味をもって医師を目指しました。

医療の空白地にしたくないという思いで開業しました

### 貴院の特色はどんなところでしょうか？

内科医・眼科医師の2名体制であるところがです。内科は高血圧、糖尿病、脂質異常症、高尿酸血症（痛風）、などの生活習慣病をはじめ、様々な疾患に対応しています。特に内視鏡に力を入れており、消化器・内視鏡学会の専門医である院長が担当し、希望される方には鎮静剤を用いた苦痛の少ない胃・大腸内視鏡検査を行っております。日帰りポリプ切除にも対応しています。



**Q**・耳原総合病院での無痛分娩の方法は？  
**A**・背中から麻酔薬を持続的に注入する硬膜外麻酔による分娩となります。図のように背中から硬膜外腔へカテーテルを挿入し、麻酔薬を持続的に注入します。カテーテルの挿入は5分程度で終わります。麻酔科医師が担当いたします。

### 当院での無痛分娩に関して

ます。誘発開始日もしくは翌日までにはほとんどの方が分娩に至ります。

**Q**・無痛分娩で痛みほどの程度楽になりますか？  
**A**・無痛分娩とはいっても、実際には痛みがゼロになるわけではなく、痛みを和らげる「和痛分娩」となります。国立成育医療センターのアンケートにおいて、多くの方が20%程度にまで痛みが軽減し、満足であったと回答しています。

**Q**・無痛分娩が赤ちゃんに与える影響は？  
**A**・硬膜外麻酔は使用する麻酔薬の量が非常に少なく、赤ちゃんに影響を与える心配はほとんどありません。

**Q**・無痛分娩のリスクは？  
**A**・分娩が遅延したり、頭痛、発熱、また下肢の神経障害、排尿障害といった症状がおりえますが、通常は一時的なものです。

**Q**・分娩費用は？  
**A**・通常の分娩費用に加えて一律6万円いただいております。

### Web予約について

当科は、周辺地域の病院・クリニックと密接に連携をとっており、当院初診時に各院所を通してWeb予約をとることもできます。初診時の待ち時間短縮にもなりますので、ぜひご利用ください。

### 産婦人科

**高木 力**  
たかき つとむ

●メッセージ  
「耳原でお産をして本当に良かった!!」と思っただけのように、チーム一丸となってベストを尽くします。



当院は麻酔科医師、産婦人科医師をはじめとした医療チームで無痛分娩に対応いたします。興味が出てきたという妊婦さんの受診を、チーム一同お待ちしております。

スタッフ 医師2名・看護師5名・事務8名

設備・機器

上部・下部内視鏡、経鼻内視鏡、超音波（エコー）、血算CRP測定器、糖尿病迅速測定器、骨密度、レントゲン、心電図、尿・便検査、電子カルテ、ファイリングシステム

外来診療時間	月	火	水	木	金	土
9:00~12:00	○	○ 内科のみ診療	○	○ 内科のみ診療	○	○ 内科のみ診療
13:00~16:00	△	×	△	△	△	△
16:00~19:00 内科のみ診療	○	×	○	○	○	×

△:内視鏡検査 休診:火曜午後、土曜午後、日曜、祝日

〒599-8265 大阪府堺市中区八田西町2-6-46

TEL.072-276-5070

URL.https://clinic-mashimo.com/



食べる  
ことは

生きる  
こと

18

森 哲也(調理師)

夏もさっぱりさわやかに。酢の代わりにすだちを使っても美味しいと思います。

井村 千恵(管理栄養士)

いつものそうめんをいつもと違う食べ方で。栄養バランスもぐっと良くなります。

## 夏野菜の冷しゃぶ風そうめん

※画像は1人分です

### 材料 2人分

[1人あたり] エネルギー/570Kcal 塩分/2.3g  
そうめん(乾)…200g 豚肩ロース…120g  
なす…小2本 ミニトマト…8ヶ みょうが…2本  
ブロッコリースプラウト…10g程度  
タレ(A) めんつゆ(3倍濃縮)…大さじ2 酢…大さじ2  
砂糖…小さじ1 白ネギ…1/4本

### 作り方

- 1 大きな鍋にたっぷりの湯を沸かして豚肉を1枚ずつ入れ、さっと茹でてよく冷ます。鍋の湯は捨てずに残しておく。
- 2 1で残しておいた鍋のアクを取り、その湯でそうめんを袋に記載されている時間通りに茹でる。水でよく洗った後に器に盛る。
- 3 なすは縦半分にした後に斜め切りし、ラップをして600Wの電子レンジで約4分加熱し冷ましておく。
- 4 みょうがは千切り、ミニトマトは4等分、白ネギはみじん切りにしておく。
- 5 ポウルに(A)のタレを合わせて混ぜる。
- 6 2のそうめんの上に具材を盛り付け、(A)のタレをかける。上にブロッコリースプラウトを盛り付けたら出来上がり。

いつものそうめんにアレンジを  
なすには栄養がない？なんて言われがちですが、注  
目したい栄養素をたくさん含んでいるのをご存知で  
しょうか。夏野菜の代表、なすで注目したい栄養素に  
はカリウムや食物繊維、ナスニンがあります。食物繊  
維はその性質から水溶性食物繊維と不溶性食物繊維に  
分けられますが、その二つをバランス良く摂ることが  
大切であると言われてます。なすは食物繊維が比較  
的豊富なだけでなくこの二つのバランスも良いとさ  
れ、またナスニンはなすの皮に含まれるポリフェノ  
ールの一種で強い抗酸化作用を持っているため、活性酸  
素の生成を抑制し動脈硬化や老化防止、生活習慣病の  
予防に効果的です。今回はなす以外にも抗酸化作用や  
肝機能回復効果がある野菜をたっぷり使用しました。  
そうめんだけでは偏りがちな栄養もこれらの野菜や  
三大栄養素の一つであるたんぱく質、糖質の代謝を助  
けるビタミンB<sub>1</sub>を豊富に含む豚肉と一緒に食べること  
でバランスの良い一品に仕上がります。

## 筋力維持には レジスタンス運動(筋トレ)を

ウォーキングや自転車等の有酸素運動だけでは筋力の維持には不十分で、筋力を維持するにはレジスタンス運動(筋トレ)が必要です。レジスタンス運動は筋肉に抵抗をかけて行う運動のことで、腕立て・腹筋・スクワット等がこれに当たります。年齢を重ねると筋肉量が減少し筋力が低下します(サルコペニア)。レジスタンス運動で筋力低下を防ぎましょう。



筋力を維持するためには同時にしっかりと栄養を摂取することも必要です。バランスの良い食事を心がけましょう。

## 運動トレーナーの どこでも 体操

Lessons 18



健康増進室 健康運動指導士 春川 智弘

略歴/大阪ビジネスカレッジ専門学校 スポーツ学科  
趣味:ドライブ・スポーツ観戦  
読者へひと言:日々の運動に取り入れてみましょう!

### ②スクワット

軽負荷、  
テーブルを使う

1セット(10回)  
2~3セット

## 病院機能評価 Ver.2.0 を更新しました

病院機能評価とは、病院を対象とした第三者評価の事で、「組織運営は適切に行われているか」「安全な医療を提供する仕組みが整っているか」等、病院で行われる全ての業務を、4つの領域89の評価項目にまとめ、「患者が安心して医療を享受でき、職員が働きやすく、地域に信頼される病院づくりが行われているかどうか」を、中立的・科学的・専門的な立場から総合的に評価する仕組みの事です。当院では2003年からこの受審に取り組み、2018年10月に3回目の更新審査を終えました。

今回の審査で当院は、地域の医療ニーズに柔軟に対応する病院運営や、地域住民への積極的な健康増進活動等、11の項目で「秀でている」と評価され、全国的にも質の高い医療を提供していることが証明されました。

外部評価には、質改善への気付きが与えられるだけでなく、職務への自信や誇りが生まれ、さらなる改善への意識付けが高まるという効果が期待できます。私達は、この審査の受審を継続する事で、常に高いレベルの医療を提供出来るよう、研鑽を重ねていきます。



# MIMIHARAな人



マイブームは？

岩盤浴で漫画を読む事と、日本酒が好きなので酒蔵見学がマイブームです。

大切にしているものは？

8年間(今年で78歳)一緒に暮らしている文鳥です。

なぜ、今の職場に？

病院給食の運営が直営である事と、多くの診療科があるので、様々な経験が積めるのではないと思ったからです。

あなたからみた、耳原は？

患者さんの立場に立ち、一人ひとりに寄り添った病院。

大切にしているものは？

仕事をする上で大切にすることは、テレビやネットで食事や栄養の情報はあふれているが、個人にあった食事療法を行えるようサポートしていきたいと思っています。大切にしている物は、家族と自分の時間。

なぜ、今の職場に？

結婚して和泉市に来ました。今までの栄養士の経験を活かせると思ったから。

あなたからみた、耳原は？

見た目はアートがあふれていて、病院だけ病院っぽくない病院。中身は地域に根ざした病院で、看護師さんなどスタッフが患者さんにやさしい病院。

### 6つの食品グループと調味料



栄養管理科 管理栄養士  
(入職4年目)

ONO NATSUKI

# 小野 夏希

大阪府出身

術前術後栄養指導担当同期コンビ

栄養管理科 管理栄養士  
(入職4年目)

YANAGI AYAKO

# 柳 絢子

大阪府出身



		月	火	水	木	金	土
内科	総合診療センター外来 紹介・午前診	岩崎桂子(糖尿病) 田端志郎(総合内科)	大矢亮(総合内科)	田端志郎(総合内科)	藤本卓司(総合内科) 大矢麻耶(腎臓内科)	松田友彦(消化器内科)(1)(3)(5) 植田祐美子(腎臓内科)(2)(4)	岩崎桂子(糖尿病)(3) 藤本卓司(総合内科)(2)(4)
	総合診療センター外来 紹介・午後診	(予)川口真弓(リウマチ)	-	-	-	-	-
	ER・全日	24時間随時対応 ※TELにて事前にお問い合わせください。					
循環器センター外来	午前診	-	(予)鈴鹿裕城	(予)石原昭三/(予)松岡玲子	(予)眞滋樹/(予)松岡玲子	(予)小笹祐	不整脈外来(1)(3)/ペースメーカー外来(2)(4)
	午後診	(予)鷺見宗一郎/(予)梁泰成	-	-	-	-	-
心臓血管外科	午前診	※手術日	-	※手術日	-	(予)井上剛裕	-
	午後診	※手術日	(予)礼琢磨	※手術日	-	-	-
消化器センター外来	午前診	(予)山口拓也	(予)外山和隆	(予)岩谷太平	(予)吉川健治	(予)平林邦昭	-
外科	午前診	大腸内視鏡予約外来 9:15~	大腸内視鏡予約外来 9:15~	大腸内視鏡予約外来 9:15~	大腸内視鏡予約外来 9:15~	大腸内視鏡予約外来 9:15~	大腸内視鏡予約外来 9:15~
		(予)山口拓也	(予)戸口景介	(予)裕野孝治	(予)山口拓也	(予)吉川健治	(予)戸口景介(1)
		(予)矢野佳子	※手術日 平林邦昭	(予)富岡百合子 (予)矢野佳子	(予)吉川健治 外山和隆(2)(4) 富岡百合子(1)(3)(5)	※手術日 平林邦昭	(予)裕野孝治(乳腺・甲状腺)(2)(5) (予)平林邦昭(3) (予)裕野孝治(4)
	※月・水・木に直接来院の方は、当日予約診の医師が交代で診させていただきます。						
	午後診	-	※手術日	-	(予)吉川健治(肝胆脾腫瘍) (予)山口拓也(ヘルニア) (予)裕野孝治(乳腺・甲状腺)	※手術日 (予)乳腺(非常勤)	-
夜診	(予)ピロリ菌除菌外来(1)(3) 17:30~19:00	-	大腸内視鏡予約外来 17:30~ (予)平林邦昭/(予)裕野孝治 17:30~19:00	-	-	-	
緩和ケア外科	午前診	-	(予)症状緩和外来(2)(4)	(予)緩和面談	-	-	-
呼吸器外科	午前診	-	-	-	-	(予)佐藤泰之	-
	午後診	(予)佐藤泰之	-	-	-	-	-
整形外科	午前診	(予)吉岡篤志	※手術日	(予)河原林正敏 (予)吉岡篤志	※手術日 (予)石井崇大(脊椎外科)	(予)吉岡篤志(関節外科)	-
	午後診	(予)吉岡篤志(脊椎科)/(予)守津汀	※手術日	-	※手術日/(予)福録潤	-	-
	夜診	-	-	(予)吉岡篤志 17:30~19:30	-	-	-
脳外科	午後診	(予)田中禎之 13:30~15:00	-	-	-	(予)非常勤 14:00~16:00	-
頭痛・てんかん	午前診	-	-	-	-	(予)清水恵司	-
	午後診	-	-	(予)清水恵司	-	-	-
泌尿器科	午前診	交代制 ※新患のみ	(予)田原秀男 (予)大森直美	※手術日	(予)田原秀男 (予)沖貴士	(予)沖貴士 (予)大森直美	-
	午後診	※手術日	検査	※手術日	ESWL	検査	-
皮膚科	午前診	-	-	-	-	(予)内田修輔	-
歯科口腔外科	午前診	(予)○	(予)○	(予)○	(予)○	(予)○	(予)○
	午後診	(予)○	(予)○	(予)○	(予)○	(予)○	-
産科	午前診	(予)嶋田真弓/(予)後藤剛	(予)三武普/(予)松岡智史	(予)高木力/(予)嶋田真弓	-	(予)坂本能基/(予)嶋田真弓	(予)交代制
	午後診	(予)嶋田真弓	-	(予)後藤剛/(予)嶋田真弓	-	(予)嶋田真弓	-
婦人科	午前診	内田学/交代制	坂本能基/嶋田真弓	三武普/松岡智史	※手術日	後藤剛/高木力	(予)交代制
	午後診	(予)交代制	-	(予)交代制	※手術日	(予)交代制	-
精神科※	午前診	(予)非常勤/(予)非常勤	(予)非常勤	-	(予)非常勤	(予)非常勤	(予)非常勤(2,4)
眼科※	午前診	-	-	(予)非常勤	(予)非常勤	(予)非常勤	-

※医師の休暇等で診療体制に変更がある場合がございます。事前にお問い合わせください。  
 ※内科疾患全般は総合診療センター外来(紹介制)でお受けいたします。  
 紹介状をお持ちでない方は、みみはら高砂クリニックもしくはお近のかかりつけ医を受診願います。  
 尚、緊急・救急時のER(救急外来)に関しては24時間対応をさせていただきます。  
 ※小児科では緊急時(診療・検査・入院など)のみお受け入れ致します。事前にお問い合わせください。  
 (6月からは紹介患者さんのみお受け入れ致します)  
 ※小児科一般診療はみみはら高砂クリニック(月~土)受付時間 8:30~11:30

※分娩予約は随時受け入れております。産科受診にしましては、医師指定はできません。  
 ※精神科は非常勤のみの完全予約制ですので、事前にご予約ください。(緊急のお受け入れはできません)  
 ※精神科は外来のみで、ご入院はお受け入れしていません。  
 ※土曜日、新規の患者さんのお受け入れはしていません。  
 ※症状緩和外来のご予約に関しては、事前にお問い合わせください。  
 ※眼科は白内障の手術を主とした手術適応の患者様をお受けしています。定期フォローをする機能はございません。



発行人 奥村 伸二 発行 社会医療法人 同仁会 耳原総合病院  
 〒590-8505 大阪府堺市堺区協和町4丁465番地 TEL 072-241-0501 (代表)  
 各医療機関様専用 直通ダイヤル TEL: 072-241-0324 FAX: 072-241-0208  
 URL <http://www.mimihara.or.jp/sogo/>