

# 部門別活動状況



# 手術室

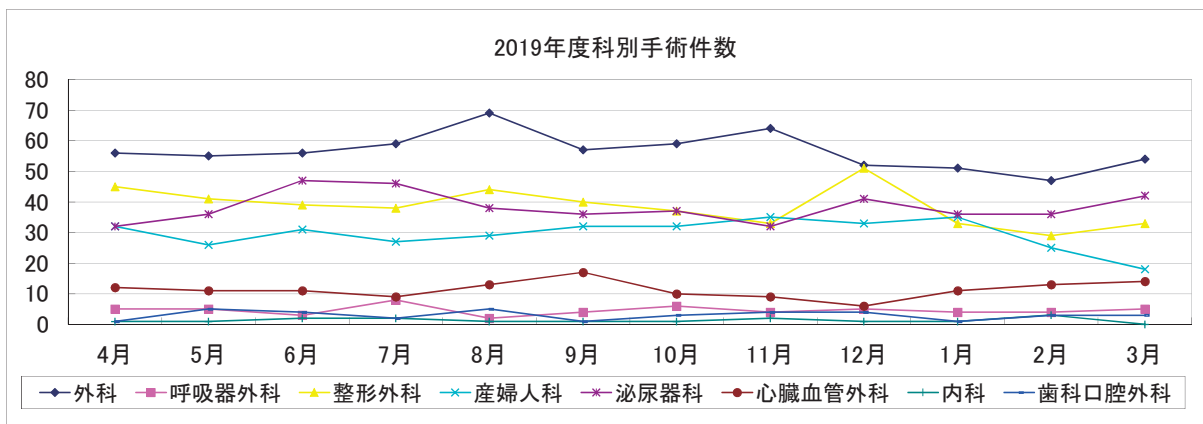
科別・入院別・麻酔別手術件数

科 別	入院・外来別			麻酔別		
	外来	入院	合計	全麻	腰麻	他麻酔
外科	73	606	679	552	15	112
眼科	0	9	9	0	0	9
呼吸器外科	0	55	55	51	0	4
整形外科	66	397	463	301	57	105
産婦人科	0	355	355	157	169	29
泌尿器科	30	429	459	119	279	61
心臓血管外科	0	136	136	57	0	79
内科	0	16	16	8	2	6
歯科口腔外科	0	36	36	30	0	6
総計	169	2,039	2,208	1,275	522	411

科別手術件数

診療科	4月	5月	6月	7月	8月	9月	10月	11月	12月	1月	2月	3月	総計	月平均
外科	56(12)	55(15)	56(11)	59(10)	69(16)	57(8)	59(9)	64(12)	52(2)	51(8)	47(9)	54(14)	679 (126)	56.6
眼科	2(0)	2(0)	2(0)	0(0)	0(0)	0(0)	0(0)	1(0)	0(0)	0(0)	0(0)	2(0)	9 (0)	0.8
呼吸器外科	5(0)	5(0)	3(0)	8(0)	2(1)	4(0)	6(0)	4(0)	5(0)	4(0)	4(0)	5(0)	55 (1)	4.6
整形外科	45(1)	41(4)	39(2)	38(2)	44(3)	40(0)	37(2)	33(1)	51(5)	33(0)	29(1)	33(0)	463 (21)	38.6
産婦人科	32(2)	26(3)	31(6)	27(6)	29(3)	32(6)	32(7)	35(10)	33(6)	35(5)	25(4)	18(3)	355 (61)	29.6
泌尿器科	32(2)	36(2)	47(5)	46(3)	38(4)	36(1)	37(2)	32(2)	41(3)	36(4)	36(0)	42(4)	459 (32)	38.3
心臓血管外科	12(0)	11(0)	11(0)	9(0)	13(1)	17(2)	10(0)	9(0)	6(0)	11(1)	13(2)	14(3)	136 (9)	11.3
内科	1(1)	1(0)	2(0)	2(0)	1(0)	1(0)	1(0)	2(0)	1(0)	1(0)	3(0)	0(0)	16 (1)	1.3
歯科口腔外科	1(0)	5(0)	4(0)	2(0)	5(0)	1(0)	3(0)	4(0)	4(0)	1(0)	3(0)	3(0)	36 (0)	3.0
合 計	186(18)	182(24)	195(24)	191(21)	201(28)	188(17)	185(20)	184(25)	193(16)	172(18)	160(16)	171(24)	2,208 (251)	184.0

\* ( ) 緊急手術数



年度別手術件数

	外科	整形外科	呼吸器外科	心臓血管外科	産婦人科	泌尿器科	眼科	内科	歯科口腔外科	合計
2014年度	621	252	—	108	219	342	310	72	—	1,924
2015年度	632	348	—	131	305	332	130	73	—	1,951
2016年度	662	386	5	120	322	383	—	91	14	1,983
2017年度	666	424	44	101	357	367	—	70	27	2,056
2018年度	734	483	28	100	320	455	6	23	23	2,172
2019年度	679	463	55	136	355	459	9	16	36	2,208

2019年度 緊急手術件数

診療科	4月	5月	6月	7月	8月	9月	10月	11月	12月	1月	2月	3月	総計
外科	12	15	11	10	16	8	9	12	2	8	9	14	126
産婦人科	2	3	6	6	3	6	7	10	6	5	4	3	61
心臓血管外科	0	0	0	0	1	2	0	0	0	1	2	3	9
整形外科	1	4	2	2	3	0	2	1	5	0	1	0	21
泌尿器科	2	2	5	3	4	1	2	2	3	4	0	4	32
呼吸器外科	0	0	0	0	1	0	0	0	0	0	0	0	1
内科	1	0	0	0	0	0	0	0	0	0	0	0	1
歯科口腔外科	0	0	0	0	0	0	0	0	0	0	0	0	0
総計	18	24	24	21	28	17	20	25	16	18	16	24	251

## 外科手術実績

( )内は、腹腔鏡下・腹腔鏡補助下・胸腔鏡下手術件数

臓器・部位	主要手術	2018年度	2019年度
甲状腺・副甲状腺	甲状腺切除術	13	10
	上皮小体過形成・摘出術		
乳腺	乳房切除術	21	22
	乳房部分切除術	27	26
	乳管・乳腺腫瘍部分切除術		1
	乳腺腫瘍摘出術	14	9
	植皮術	1	3
リンパ管・リンパ節	リンパ節群郭清術		4
	リンパ節腫瘍摘出術	1	
胃・十二指腸	胃切除術	10 (7)	21 (15)
	腹腔鏡・内視鏡合同胃切除術		2 (2)
	胃全摘術	12 (3)	10 (2)
	十二指腸切除術		
	胃空腸バイパス術	8 (5)	1
	胃縫合術(充填・被覆を含む)	14 (11)	5 (4)
小腸	小腸切除術	10 (4)	14 (6)
	小腸バイパス術		
大腸	大腸切除術	86 (67)	109 (96)
	人工肛門造設術	10 (9)	17 (16)
	人工肛門閉鎖術	9 (2)	11
	直腸脱手術	7 (5)	
	回腸結腸バイパス術		
	経肛門的直腸腫瘍摘出術	3	2
肝臓	肝臓切除術	10	3
	肝嚢胞切開術	1 (1)	
	エタノール注入療法		3
	ラジオ波焼灼療法	18 (5)	21 (10)
膵臓	膵管空腸吻合術		
	膵頭十二指腸切除術	2	1
	膵体尾部切除術	4	2
脾臓	脾臓摘出術		1
	膵管空腸吻合術		2
胆嚢	胆嚢摘出術	124 (123)	115 (113)
虫垂	虫垂切除術	64 (64)	46 (46)
空腸・回腸・盲腸	癒着症手術	18 (12)	10 (8)
	空腸空腸バイパス術		1
腹壁・ヘルニア	ヘルニア修復術	122 (84)	117 (104)
	腹壁腫瘍摘出術		1
腹膜・後腹膜・腸間膜・網膜	骨盤内臓全摘術	2 (1)	
	後腹膜腫瘍摘出術		
	腹膜炎手術	5	1
肛門	痔核切除術	4	7
	痔瘻切除術	5	2
	脱肛手術		
	硬化療法	1	
	肛門腫瘍切除術	2	
	肛門周囲膿瘍切開術		
静脈	その他		3
	静脈瘤手術	26	27
その他	皮下腫瘍摘出術	12	23
	液窩筋層内腫瘍摘出術		
	皮弁形成術		3
	その他	66 (12)	61 (6)
総計		732 (415)	717 (428)

## 産婦人科手術実績

\* 2019年1月～12月の件数

### 手術内訳

腹式	207
腔式	101
腹腔鏡	104
子宮鏡	21
開腹への移行	1

### 産科実績

経膈分娩		589
帝王切開術	予定	64
	緊急	41
不妊手術		12
異所性妊娠手術		3

## 婦人科手術実績

臓器・部位	術名	2019年	
子宮	帝王切開術	105	
	シロッカー氏頸管縫縮術	5	
	マクドナルド氏頸管縫縮術	0	
	産後出血・子宮動脈塞栓術	0	
	産後出血・子宮体部縫縮内腔圧迫術	2	
	子宮内反症・子宮修復術	0	
	子宮破裂・子宮壁修復術	0	
	単純子宮全摘術	85	
	準広汎子宮全摘術	5	
	広汎子宮全摘術	4	
	膈上部子宮全摘術	0	
	筋腫核出術	14	
	子宮筋腫・子宮動脈塞栓術	0	
	腺筋症切除術	0	
	子宮筋層内内膜症嚢胞切除術	0	
	帝王切開癒着部切除術	0	
	子宮筋層内妊娠・胎嚢除去術	0	
	円錐切除術	19	
	子宮頸部腫瘍切除術	0	
	頸管ポリープ切除術	0	
	疣贅切除術	0	
	内膜搔爬術	1	
	有茎性粘膜下筋腫切除術	0	
	内膜ポリープ切除術	12	
	子宮中隔切除術	0	
	子宮内腔癒着剥離術	0	
	子宮内容除去術	0	
	人工妊娠中絶	1	
	胎児縮小術	0	
	卵巢	卵巢嚢腫・嚢胞切除術	34
		卵巢切除術	100
卵巢部分切除術		1	
卵巢子宮内膜症・焼灼術		1	
卵巢妊娠・胎嚢除去術		0	
多孔術		4	
傍卵巢嚢腫切除術	4		
卵管	卵管切除術	192	
	卵管線状切開術	1	
	卵管妊娠・胎嚢除去術	2	
	卵管周囲癒着剥離術	5	
	不妊手術・卵管焼灼術	26	
	不妊手術・卵管結紮術	4	
腔	腔前壁形成術	6	
	腔後壁形成術	5	
	腔閉鎖術	0	
	腔壁裂傷縫合術	1	
	腔壁嚢腫・嚢胞切除術	0	
	腔壁筋腫核出術	0	
	腔壁疣贅切除術	0	
	腔壁腫瘍切除術	2	
外陰部	造袋術	1	
	外陰部嚢腫・嚢胞切除術	0	
	外陰部膿瘍切除術	0	
	外陰部疣贅切除術	2	
	会陰裂傷縫合術	0	
腹腔内	癒着剥離術	21	
	腹膜子宮内膜症・除去術	0	
	腹膜子宮内膜症・焼灼術	0	
	腹膜妊娠・胎嚢除去術	0	
	腹膜腫瘍切除術	1	
	腹膜膿瘍切除術	0	
	大網切除術	6	
大網部分切除術	7		
リンパ節	骨盤リンパ節郭清術	20	
	大動脈リンパ節郭清術	3	

## 整形外科手術実績

部 位	病 名	術 式	2018年度	2019年度
上肢	上肢骨折	骨接合術	47	45
		人工骨頭挿入術		1
	手根管症候群	手根管開放手術	8	9
	関節炎	関節鏡手術	1	1
	腱鞘炎・弾発指	腱鞘切開術	26	37
下肢	変形性股関節症 他	人工股関節全置換術	14	17
		人工膝関節全置換術	30	25
	下肢骨折	骨接合術	64	50
		人工骨頭挿入術	38	29
	壊疽・壊死 骨髓炎 他	四肢切断術	16	12
	関節炎 半月板損傷	関節鏡手術	6	4
アキレス腱断裂	アキレス腱縫合術	3	5	
脊椎	頸椎症性脊髄症 他	椎弓切除・形成術	27	14
		脊椎固定術	2	3
	腰椎椎間板ヘルニア 他	髓核摘出術	17	16
		脊椎固定術	1	2
	腰部脊柱管狭窄症	椎弓切除・形成術	30	43
		脊椎固定術	41	42
	脊椎椎体骨折	脊椎固定術	6	0
バルーン椎体形成術		4	1	
胸髄症 他	椎弓切除・形成術	2	1	
	脊椎固定術 バルーン椎体形成術		1 1	
その他	その他	7	1	
その他	その他	98	117	
総 計			489	477

## 心臓血管外科手術実績

臓器・部位	術 名	2018年度	2019年度
弁	弁置換術・形成術	35	47
	心室瘤切除術	1	
冠動脈	冠動脈バイパス移植術	7	13
	冠動脈バイパス移植術(人工心肺を使用しないもの)	2	5
大血管	胸部大動脈人工血管置換術	3	8
	腹部大動脈人工血管置換術		
その他血管	下肢動脈バイパス術	6	3
	動脈内膜摘出術		
その他	内シャント設置術	51	66
	心膜切開術		1
	下肢静脈瘤手術		
	不整脈手術	12	6
	その他	10	24
総 計		127	173

泌尿器科手術実績(術式別件数)

\* 2019年1月～12月の術式別手術件数

臓器・部位	術名	2019年
腎・後腹膜	副腎摘出 (腹腔鏡下)	1
	腎部分切除 (腹腔鏡下)	1
	腎摘出術 (開腹)	1
	腎摘出術 (腹腔鏡下)	3
	腎尿管摘出術 (腹腔鏡下)	3
	腎膿瘍ドレナージ	1
	経皮的腎瘻造設および交換術(PNS)	13
	ECIRS(TAP)	10
尿管・尿路変更	TUL(fTUL)	94(80)
	逆行性腎盂造影および軟性尿管鏡挿入	9
	尿管カテーテル留置・交換	86
	回腸導管造設術	4
膀胱	TUR-Bt<<膀胱癌に対する内視鏡手術>>	80
	TUR-Bn	2
	膀胱凝結塊除去術	3
	膀胱碎石術	10
	膀胱全摘除術	4
	膀胱部分切除術	1
	膀胱尿管逆流防止術	1
	膀胱瘻留置	4
	膀胱水圧拡張術	2
	膀胱内異物摘出	3
前立腺・尿道	TURis-P<<前立腺肥大症に対する内視鏡手術>>	20
	前立腺全摘出術	1
	前立腺針生検(BioJetによるMRI標的的生検)	91(36)
	尿道カルンクル	2
	内尿道切開術	1
男性生殖器	環状切開	3
	陰囊・精索水腫根治術	4
	精巣固定	1
	精巣摘出	1
	除精術	5
	精巣生検	1
	その他	1
その他	体外衝撃波結石破碎術(ESWL)	19
	尿管膿瘍摘出	2
	その他	4
計		492

緊急手術	31
全身麻酔	112



## 呼吸器外科手術実績

( )内は、腹腔鏡下手術件数

臓器・部位	術名	2018年度	2019年度
肺	肺切除術	14 (14)	30 (30)
	気胸手術	8 (8)	8 (8)
縦隔	縦隔腫瘍摘出術	3 (2)	2 (2)
その他	胸腔鏡下交感神経遮断術		1 (1)
	縦隔鏡検査	0	0
	その他	5 (5)	14 (12)
総計		30 (29)	55 (52)

## 消化器内科手術実績

術名	2018年度	2019年度
内視鏡検査 上部	7,978	8,525
内視鏡検査 下部	2,472	2,645
粘膜層剥離術(ESD) 胃・食道・大腸	97	80
内視鏡的逆行性胆管膵管造影(ERCP)	249	271
超音波内視鏡(EUS)	20	19
内視鏡的静脈瘤結紮術(EVL)	24	22

## 呼吸器・総合内科手術実績

臓器・部位	術名	2018年度	2019年度
気管支	気管支熱形成術	3	3
その他	CAPD留置・抜去	3	6
		3	
総計		9	9

## 腎臓内科手術実績

術式	2018年度	2019年度
腎生検	8	10
シャント手術(内シャント設置術、内シャント血栓除去術)	52	71
PTA手術(経皮的シャント拡張術・血栓除去術)	87	80
腹膜透析手術(連続携行式腹膜灌流用カテーテル腹腔内留置術)	3	3
総計	150	164

## 麻酔科管理の麻酔実績

麻酔方法	2018年度	2019年度
全身麻酔	972	902
全麻＋硬麻	324	373
腰椎麻酔(ルンバル)	7	5
硬膜外麻酔	6	
無痛分娩硬膜外チューブ留置術	5	28
伝達麻酔	1	2
局所麻酔	5	
総計	1,320	1,310

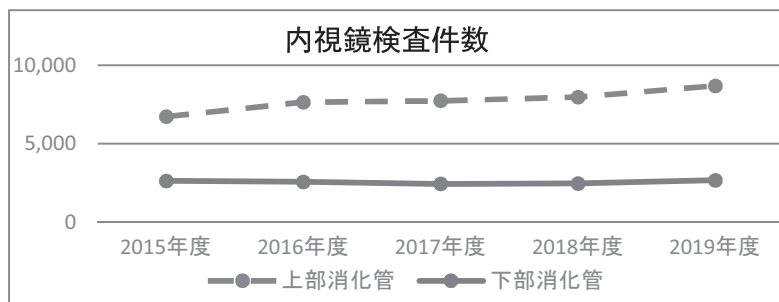
## 歯科口腔外科手術実績

術名	2018年度	2019年度
<外来手術>		
抜歯術（乳歯抜歯、前歯抜歯、臼歯抜歯含む）	206	200
難抜歯術（ヘミセクション含む）	126	206
埋伏歯抜歯術（過剰歯含む）	242	263
良性腫瘍摘出術（粘液嚢胞を含む）	12	11
口腔顎顔面創傷処理	4	1
口腔内消炎術	4	3
歯根嚢胞摘出術・歯根端切除術	39	3
上顎洞口腔瘻閉鎖術	0	1
歯牙脱臼・歯槽骨骨折・歯牙再植術・整復固定術	5	2
歯の移植術	0	1
顎骨骨髓炎消炎療法・腐骨除去術	9	3
小帯短縮症切離移動術	0	0
唾石症摘出術	1	3
顎骨嚢胞摘出術・顎骨腫瘍摘出術	1	3
顎関節脱臼非観血的整復術	18	1
ガマ腫開窓術	0	0
合 計	667	701
<入院手術>		
抜歯術（乳歯抜歯、前歯抜歯、臼歯抜歯含む）	37	50
難抜歯術（ヘミセクション含む）	17	28
埋伏歯抜歯術（過剰歯含む）	18	54
良性腫瘍摘出術（粘液嚢胞を含む）	0	4
口腔内消炎術	1	3
口腔外消炎術	0	0
歯根嚢胞摘出術・歯根端切除術	17	6
上顎洞口腔瘻閉鎖術	1	0
顎骨骨髓炎消炎療法・腐骨除去術	1	4
顎骨嚢胞摘出術・顎骨腫瘍摘出術	17	15
合 計	109	164
全身麻酔下手術件数	22	30
静脈内鎮静法併用局所麻酔下手術件数	7	12
周術期口腔機能管理件数	1,282	1,229

# 内視鏡検査室

## 内視鏡検査件数

	2015年度	2016年度	2017年度	2018年度	2019年度
上部消化管	6,729	7,650	7,743	7,978	8,525
下部消化管	2,623	2,562	2,437	2,472	2,645



## 内視鏡検査数内訳

	4月	5月	6月	7月	8月	9月	10月	11月	12月	1月	2月	3月	合計
経口内視鏡検査	287	269	234	255	258	220	278	251	279	255	248	236	3,070
経鼻内視鏡検査	33	33	22	29	14	24	28	26	21	24	26	27	307
鎮静内視鏡検査	71	77	85	63	62	58	65	61	68	73	60	65	808
胃粘膜下層剥離術(ESD)	7	3	2	6	6	5	6	3	7	8	4	0	57
食道粘膜下層剥離(ESD)	0	0	0	0	0	0	0	0	0	0	0	0	0
大腸粘膜下層剥離(ESD)	4	3	1	1	2	2	1	3		2	1	3	23
静脈瘤結紮術(EVL)	4	0	2	2	0	2	4	1	2	3	2	0	22
EMR・焼灼 その他処置	0	0	2	0	0	2	1	2	0	3	0	0	10
超音波内視鏡(EUS)	2	1	4	1	3	0	0	3	2	2	1	0	19
胃瘻(新規・交換含む)	8	5	5	6	5	2	5	5	6	6	9	5	67
下部内視鏡検査(TCS)外来	163	135	150	157	146	142	142	152	136	112	136	155	1,726
下部内視鏡検査(TCS)入院	51	37	33	43	34	35	38	29	44	31	32	34	441
下部内視鏡検査(SCS)	37	31	32	51	38	28	37	46	43	39	50	46	478
胆膵系内視鏡検査(ERCP)	13	18	24	23	24	28	27	26	19	16	24	29	271
気管支内視鏡検査(嚥下含む)	13	15	15	13	22	14	20	18	31	20	12	11	204
気管支内視鏡熱形成術	0	0	0	0	0	0	0	0	0	0	1	0	1
超音波気管支内視鏡	0	1	0	1	4	3	7	3	9	7	4	3	42
検診経口内視鏡検査	157	172	243	239	241	233	237	248	225	163	193	197	2,548
検診経鼻内視鏡検査	58	70	86	100	93	90	90	87	88	85	80	95	1,022
検診鎮静内視鏡検査	49	50	78	77	65	64	66	60	68	61	65	67	770
検診シグモ	0	0	1	0	0	0	0	0	0	0	0	0	1
下部消化管ステント留置術	1	0	0	0	0	0	0	0	0	0	0	0	1
消化管止血術	0	3	0	2	0	1	0	1	0	0	0	2	9
胃十二指腸拡張術	0	0	1	0	0	0	0	0	0	0	0	0	1
異物除去	0	0	1	0	0	0	0	0	1	0	0	1	3
イレウス管挿入	1	1	0	0	0	0	0	0	0	0	0	0	2

# 薬剤科

## 2019年度 業務実績

	集計項目	4月	5月	6月	7月	8月	9月	10月	11月	12月	1月	2月	3月	合計	平均/月
処方箋枚数	合計	7,410	8,159	7,141	7,375	7,736	7,082	7,562	7,464	7,719	7,993	7,324	7,138	90,103	7,509
	入院	6,569	7,079	6,387	6,603	6,755	6,314	6,768	6,596	6,703	6,650	6,474	6,405	79,303	6,609
	外来	841	1,080	754	772	981	768	794	868	1,016	1,343	850	733	10,800	900
注射処方箋枚数	入院	6,657	6,534	6,003	6,643	6,485	6,202	6,462	6,192	6,652	6,745	6,283	6,365	77,223	6,435
院外処方箋	発行枚数	3,271	3,184	3,075	3,283	2,999	2,990	3,294	2,999	3,262	3,033	2,842	3,022	37,254	3,105
	発行率(%)	79.55	74.67	80.31	80.96	75.35	79.56	80.58	77.55	76.25	69.31	76.98	80.48	932	78
薬剤管理指導件数	薬剤管理指導1・2合計	965	1,105	1,025	1,104	1,012	1,167	1,019	1,002	1,046	771	683	1,008	11,907	992
	薬剤管理指導1(安全管理)	651	729	680	697	584	710	663	657	693	515	434	696	7,709	642
	薬剤管理指導2(1以外)	314	376	345	407	428	457	356	345	353	256	249	312	4,198	350
	麻薬管理	29	20	22	24	26	31	23	27	42	18	15	24	301	25
	退院指導	41	68	74	71	61	47	59	42	86	53	46	64	712	59

## 2019年度 化学療法剤調剤実績

化学療法剤調剤数		4月	5月	6月	7月	8月	9月	10月	11月	12月	1月	2月	3月	合計	平均/月
外来	がん患者指導管理加算	28	28	26	26	23	28	36	29	37	35	24	28	348	29
	無菌製剤処理料1(45)	123	124	113	117	106	114	108	83	88	100	93	97	1,266	106
	無菌製剤処理料1(180)	1	1	2	9	4	6	6	5	12	16	11	7	80	7
	無菌調製件数 合計	124	125	115	126	110	120	114	88	100	116	104	104	1,346	112
入院	無菌製剤処理料1(45)	17	23	21	30	16	19	21	14	18	21	17	20	237	20
	無菌製剤処理料1(180)	0	0	0	0	1	0	1	2	3	4	2	2	15	1
	無菌製剤処理料2(40)	196	191	224	234	256	138	186	144	128	208	174	208	2,287	191
	無菌調製件数 合計	213	214	245	264	273	157	208	160	149	233	193	230	2,539	212
無菌調製件数 総計		337	339	360	390	383	277	322	248	249	349	297	334	3,885	324

## 2019年度 持参薬鑑別実績

持参薬鑑別数	4月	5月	6月	7月	8月	9月	10月	11月	12月	1月	2月	3月	合計	平均/月
入院	488	470	469	472	435	434	477	444	512	511	435	464	5,611	468

# 臨床検査科・病理診断科

## 生理検査項目別件数

	2015年度	2016年度	2017年度	2018年度	2019年度
心電図	12,181	12,912	13,221	14,585	15,867
心臓エコー	4,121	4,187	4,280	4,602	5,327
血管エコー	1,284	1,408	1,528	1,749	1,183

## 細菌検査項目別件数

	2015年度	2016年度	2017年度	2018年度	2019年度
血液培養	6,920	6,989	6,740	7,655	8,514
細菌総数	12,990	12,370	12,665	14,375	15,575
抗酸菌	750	766	1,404	765	813

## 病理関連件数

検査項目	2015年度	2016年度	2017年度	2018年度	2019年度
病理組織診断(手術材料、生検材料を含む)	8,051	8,395	8,168	8,008	7,788
術中迅速検査	91	112	143	141	138
一般細胞診	4,790	4,301	4,204	4,021	4,332
婦人科細胞診	8,521	8,505	7,733	7,873	8,220
病理解剖*(自院分)	15(9)	17(13)	19(13)	16(9)	13(11)

## 加算関連件数

	2015年度	2016年度	2017年度	2018年度	2019年度
時間外 緊急院内検査加算	2,631	4,755	4,988	5,282	5,438
外来迅速検体加算	12,878	15,125	12,344	36,862	52,803
輸血管料 I (輸血適正使用加算含)	437	536	537	618	742

# 放射線科

## 2019年度 項目別件数

	4月	5月	6月	7月	8月	9月	10月	11月	12月	1月	2月	3月	合計	平均/月
一般撮影合計	3,554	3,782	3,816	3,876	3,585	3,602	3,938	3,722	3,781	3,418	3,394	3,657	44,125	3,677
一般撮影(外来)	2,252	2,463	2,683	2,683	2,285	2,473	2,731	2,547	2,599	2,121	2,277	2,455	29,569	2,464
一般撮影(入院)	1,302	1,319	1,133	1,193	1,300	1,129	1,207	1,175	1,182	1,297	1,117	1,202	14,556	1,213
CT	1,779	1,687	1,643	1,867	1,805	1,677	1,811	1,731	1,843	1,774	1,693	1,737	21,047	1,754
MRI	435	415	429	468	390	394	440	431	442	399	392	389	5,024	419
RI	45	56	48	58	42	41	69	50	56	51	43	49	608	51
乳房撮影(保険)	59	59	69	46	73	54	76	56	54	58	81	56	741	62
超音波	617	566	539	554	562	494	563	483	482	455	459	489	6,263	522
骨密度	131	126	106	114	126	100	113	99	104	106	114	106	1,345	112
TV合計	61	63	63	72	69	74	72	66	46	54	54	72	766	64
(上部消化管)	1	11	3	8	4	11	5	9	2	6	2	6	68	6
(注腸)	8	2	10	8	13	10	6	5	3	10	9	4	88	7
尿路造影	10	9	7	8	12	8	10	7	5	10	6	10	102	9
ERCP	13	18	24	23	24	28	27	26	19	16	24	29	271	23
断層(トモシンセシス)	1	2	0	0	0	1	0	0	0	0	0	0	4	0
(その他)	41	39	43	48	40	44	51	45	36	28	37	52	504	42
血管造影合計	166	187	172	167	140	141	169	133	149	154	150	176	1,904	159
(腹部診断・治療)	3	2	2	3	1	1	2	0	0	1	3	0	18	2
子宮動脈塞栓術	0	0	0	0	0	0	0	0	0	0	0	0	0	0
気管支動脈塞栓術	1	0	0	0	0	0	0	0	0	0	0	0	1	0
シャンPTA・造影	6	6	8	10	9	6	5	10	6	4	5	7	82	7
ポート留置・抜去	8	3	5	1	2	4	4	4	6	2	1	3	43	4
その他	9	5	10	11	12	8	14	5	4	11	13	7	109	9
循環器撮影	139	171	147	142	116	122	144	114	133	136	128	159	1,651	138
検診(胸部)	513	811	1,046	1,040	763	910	1,121	1,021	883	598	768	958	10,432	869
検診(骨密度)	12	27	30	21	26	28	41	51	33	22	27	35	353	29
検診(超音波)	154	157	254	209	257	240	289	288	291	208	227	234	2,808	234
検診(乳がん)	90	89	136	137	142	161	206	207	170	140	131	135	1,744	145
検診(堺市乳がん)	89	96	154	168	127	174	197	188	152	124	204	251	1,924	160
検診(胃透視)	51	152	202	216	158	153	197	205	154	135	145	126	1,894	158

## 年度別検査件数

	2015年度	2016年度	2017年度	2018年度	2019年度
一般撮影合計	29,417	29,760	31,756	33,072	44,125
一般撮影(外来)	17,660	17,559	14,360	14,200	29,569
一般撮影(入院)	11,757	12,199	17,396	18,872	14,556
CT	16,818	17,221	18,520	19,924	21,047
MRI	4,397	4,630	4,867	5,006	5,024
RI	704	616	643	583	608
乳房撮影(保険)	1,179	1,110	635	678	741
超音波	8,325	7,788	7,937	8,254	6,263
骨密度	1,127	1,121	1,306	1,395	1,345
TV合計	519	605	616	778	766
(上部消化管)	72	64	66	86	68
(注腸)	111	83	63	75	88
尿路造影	141	128	112	126	102
ERCP	128	157	203	249	271
断層(トモシンセシス)	5	17	6	2	4
(その他)	195	156	166	240	504
血管造影合計	1,535	1,613	1,674	1,585	1,904
(腹部診断・治療)	43	38	35	22	18
子宮動脈塞栓術				1	0
気管支動脈塞栓術				1	1
シャンPTA・造影	35	59	64	94	82
ポート留置・抜去	29	41	46	44	43
その他	20	62	55	56	109
循環器撮影	1,408	1,413	1,474	1,367	1,651
検診合計	12,830	14,510	16,465	17,924	19,155
検診(胸部)	7,156	8,103	8,585	9,372	10,432
検診(骨密度)	356	355	357	369	353
検診(超音波)	2,331	2,749	2,823	2,867	2,808
検診(乳がん)	1,361	1,629	1,627	1,726	1,744
検診(堺市乳がん)	1,235	1,224	1,554	1,896	1,924
検診(胃透視)	1,626	1,777	1,519	1,694	1,894

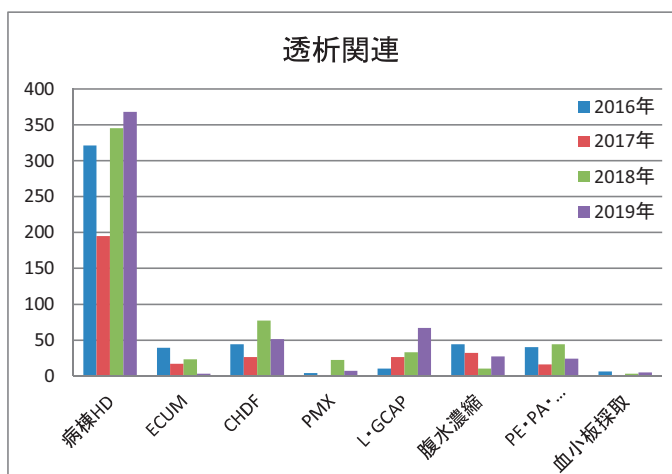
## 循環器内科

### 検査・手術件数

	2015年度	2016年度	2017年度	2018年度	2019年度
CAG(検査のみ)	827	751	754	704	771
PCI	395	470	506	424	529
PTA	65	36	48	30	66
PM新規	36	34	31	43	55
PM交換	15	14	11	17	11
ABL	28	44	51	90	114
ICD・CRT	8	13	10	15	7
IABP	9	13	14	11	18
PCPS	3	3	6	6	8
その他	26	52	71	42	124
合計	1,402	1,415	1,482	1,382	1,681

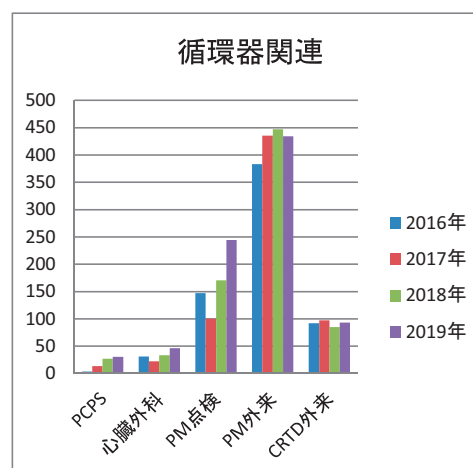
## 透析センター

	2016年	2017年	2018年	2019年
病棟HD	321	195	345	368
ECUM	39	17	23	3
CHDF	44	26	77	51
PMX	4	1	22	7
L・GCAP	10	26	33	67
腹水濃縮	44	32	10	27
PE・PA・DFPP	40	16	44	24
血小板採取	6	1	3	5



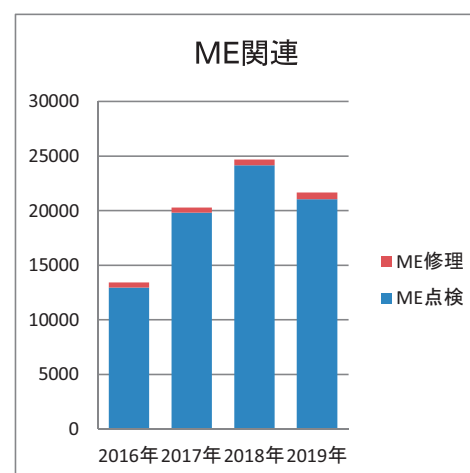
## 循環器センター

	2016年	2017年	2018年	2019年
PCPS	3	13	27	30
人工心肺	31	22	33	46
PM点検	147	100	170	244
PM外来	383	435	447	434
CRTD外来	92	97	85	93



## MEセンター

	2016年	2017年	2018年	2019年
ME点検	12,946	19,815	24,140	21,047
ME修理	461	460	545	604





## 2019年度 臨床工学科 啓蒙活動

回	開催日	内 容	依頼部署	講 師	合計
1	4 / 8	輸液・シリンジ	看護部	野田・河原・増井	37
2	4 / 19	ペースメーカー	OPE	野田	10
3	5 / 7	電気手術器	ME	エチコン	4
4	5 / 14	V60	医局	増井	16
5	5 / 30	DC セルサーバー	OPE	植田	3
6	6 / 5	人工呼吸器	医局	河原	14
7	6 / 21	ペースメーカー	MCCM	赤間	31
8	7 / 3	人工心肺	OPE	野田	4
9	6 / 18	腎代謝	医局	宮野	21
10	6 / 19	ハイフロー	13階	林	9
11	7 / 5	DC	ME	フクダ電子	7
12	7 / 9	CAG PCI	11階	増井	10
13	7 / 22	モニタ心電図	9階	河原	7
14	9 / 3	SICD	ME	ライフライン	4
15	9 / 7	呼吸器認定	呼吸ケア	河原・増井	16
16	9 / 24	サーボメンテ	ME	フクダ電子	5
17	9 / 27	セントラルモニタ	11.13階	フクダ電子	21
18	10 / 31	個人用RO	ME	ニプロ	8
19	12 / 26	ハイフロー	6階	帝人	12
20	1 / 10	ハイフロー	9階	帝人	14
21	2 / 7	心電図	8階	林	14
22	2 / 19	在宅呼吸器	高砂	河原	8
					275

# リハビリテーション科

## 2019年度 のべ患者数

	4月	5月	6月	7月	8月	9月	10月	11月	12月	1月	2月	3月	合計
合 計	5,872	6,015	5,814	6,079	5,828	5,398	5,850	5,627	5,707	6,125	5,533	5,814	69,662

## 2019年度疾患別のべ患者数

	2018年度	2019年度
脳血管リハ	10,128	12,320
廃用症候群リハ	21,951	22,372
運動器リハ	15,052	14,056
呼吸器リハ	7,699	7,117
心大血管リハ	6,353	9,349
がんリハ	1,532	2,223
合 計	62,715	67,437

## 回リハ病棟 提供単位数(単位)

2015年度平均	4.87
2016年度平均	6.12
2017年度平均	6.34
2018年度平均	5.72
2019年度平均	6.20

## 回リハ病棟実績指数

2017年度平均	41.3
2018年度平均	45.1
2019年度平均	52.0

## 回リハ病棟 FIM改善率(点)

2015年度平均	15.9
2016年度平均	20.5
2017年度平均	22.7
2018年度平均	20.0
2019年度平均	23.4

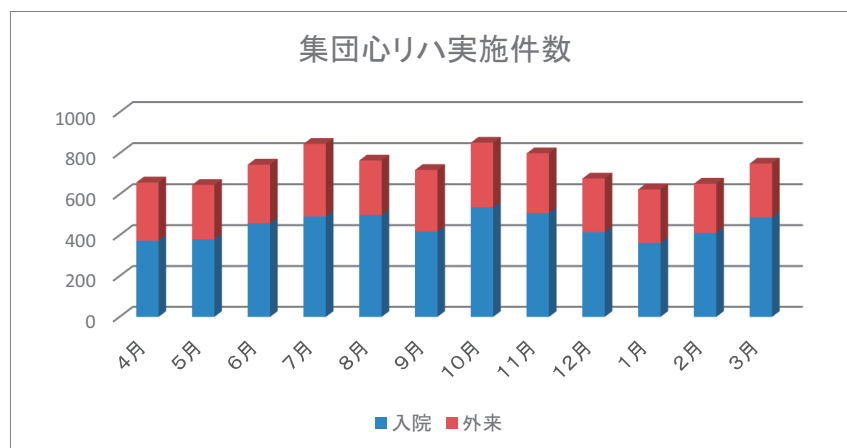
## 急性期 入院から リハビリ処方までの日数

2017年度平均	1.29
2018年度平均	1.15
2019年度平均	1.12

急性期早期算定率 初期加算(14日以内)56.6% 早期加算(30日以内)82.2%

## 集団心リハ実施件数

	4月	5月	6月	7月	8月	9月	10月	11月	12月	1月	2月	3月	合計
入院	374	380	460	493	499	418	536	509	415	363	412	488	5,347
外来	284	266	285	353	266	301	316	291	262	261	240	262	3,387



# 栄養管理科

## 2019年度 食料別給食数

	4月	5月	6月	7月	8月	9月	10月	11月	12月	1月	2月	3月	合計
常食	1,282	1,412	1,129	1,520	1,048	1,395	1,407	1,661	1,480	1,092	1,250	1,381	16,057
流動食	178	126	215	163	201	234	220	230	134	138	125	222	2,186
特別食	25,341	25,838	24,101	25,015	25,650	24,445	24,323	23,450	24,793	25,828	24,325	24,858	297,967
計	26,801	27,376	25,445	26,698	26,899	26,074	25,950	25,341	26,407	27,058	25,700	26,461	316,210
前年数	26,452	27,918	26,562	26,607	27,628	26,432	26,859	26,686	27,101	27,612	25,489	28,009	323,355
前年比	101%	98%	96%	100%	97%	99%	97%	95%	97%	98%	101%	94%	98%

## 年度別 給食数

	2015年度	2016年度	2017年度	2018年度	2019年度
常食	18,681	17,228	18,225	18,119	16,057
流動食	2,344	2,171	1,754	1,873	2,186
特別食	306,441	287,534	293,213	303,363	297,967
合計	306,441	308,720	313,192	323,355	316,210

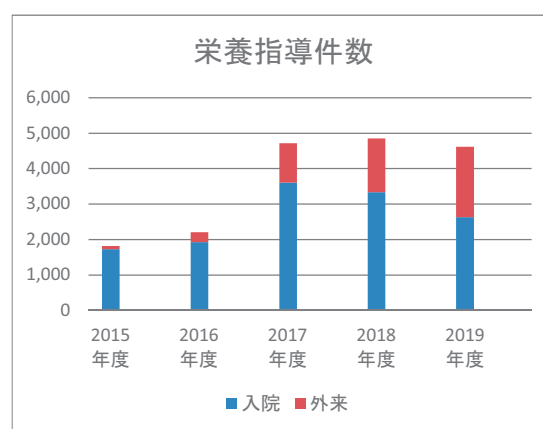
## 喫食アンケート

食事アンケート—偶数月年6回実施

喫食調査 — 年1回実施

## 栄養指導件数

	2015年度	2016年度	2017年度	2018年度	2019年度
入院	1,730	1,929	3,609	3,336	2,633
外来	87	279	1,111	1,517	1,987
合計	1,817	2,208	4,719	4,853	4,620



## 集団栄養指導件数

	2015年度	2016年度	2017年度	2018年度	2019年度
教育入院 患者数	99	85	80	88	98
脳卒中教室 回数	5	3	—	1	20回
月1回 患者数	70	50	—	14	152

※脳卒中教室は2018年3月より再開

※2019年度より栄養教室(心臓病の方中心の教室)月2回開始

両親学級 — 月1回

## 栄養管理の機能

指標項目名	項目詳細	分子	分母	2019年度
栄養摂取方法の状況	経口摂取患者割合	断面調査 経口摂取患者数	断面調査 入院患者	79%
	経腸栄養患者割合	断面調査 経腸栄養患者数	断面調査 入院患者	3%
喫食率	5割以下率	喫食率が5割以下の患者数	喫食調査対象者数	27%
	絶食率→7日以上	7日以上絶食患者数	喫食調査対象者数	3%

# サポートセンター

## 患者様相談室 相談件数

	相談件数	相談方法		対応処理方法					
		電話対応	窓口対応	相談	問い合わせ	苦情・クレーム	案内のみ	その他	他部署へ
4月	402	163	239	55	18	0	247	68	14
5月	485	233	252	63	13	5	301	91	12
6月	270	96	174	50	12	3	138	56	11
7月	342	112	230	50	14	1	189	63	25
8月	409	153	256	46	16	4	250	71	22
9月	318	121	197	54	10	2	185	53	14
10月	270	80	190	39	14	2	145	51	19
11月	257	72	185	49	7	0	129	64	8
12月	219	73	146	45	2	4	125	42	1
1月	276	93	183	40	5	2	174	44	11
2月	288	107	181	55	8	3	171	40	11
3月	338	101	237	73	9	1	186	57	12
合計	3,874	1,404	2,470	619	128	27	2,240	700	160

## 医療福祉相談室 相談件数

	のべ相談数	新規相談数	相談内容				カンファレンス参加数	
			入院	外来	在宅	その他	地域CC	院内CC
4月	1,049	333	673	230	31	92	7	41
5月	1,063	335	720	278	19	57	15	77
6月	851	260	592	192	6	61	10	49
7月	1,042	312	659	302	13	68	11	70
8月	855	448	608	263	4	40	10	53
9月	939	265	596	261	7	75	8	36
10月	979	349	606	304	12	57	9	32
11月	1,036	377	731	248	6	47	11	61
12月	1,044	321	716	290	2	34	17	41
1月	1,055	264	776	235	0	45	11	25
2月	895	170	643	174	6	39	11	44
3月	1,048	188	694	246	5	66	12	50
合計	11,856	3,622	8,014	3,023	111	681	132	579

## がん相談支援センター

### ■がん種別

2019年度	4月	5月	6月	7月	8月	9月	10月	11月	12月	1月	2月	3月	合計
眼・脳・神経	0	0	0	0	0	0	1	0	0	0	0	1	2
耳鼻咽喉・口腔	0	3	1	3	3	4	3	2	4	2	1	4	30
胃	5	6	8	7	9	9	13	20	12	7	10	13	119
食道	3	2	2	6	3	3	2	2	0	2	2	4	31
大腸	7	12	8	12	9	12	8	13	10	8	10	7	116
小腸・肛門	0	0	0	0	0	0	2	1	0	0	0	0	3
肝・胆	7	7	5	9	10	5	18	13	3	7	9	14	107
膵	7	7	7	13	7	6	11	10	10	9	7	8	102
肺	10	4	7	11	8	7	8	6	7	10	10	9	97
縦隔・心臓	0	0	0	0	0	0	0	0	0	1	0	0	1
乳房	3	5	8	2	4	4	2	6	5	7	3	2	51
卵巣・陰・外陰部	3	2	1	1	1	2	3	1	2	2	0	1	19
子宮	2	2	4	1	3	2	2	1	1	0	5	1	24
前立腺	0	2	3	2	4	6	0	0	4	5	2	1	29
腎・尿管・膀胱	4	1	3	1	6	7	6	2	3	6	8	3	50
甲状腺	0	0	1	0	0	0	0	1	0	0	0	0	2
血液・リンパ	5	2	2	3	1	3	3	3	0	0	3	3	28
皮膚	0	0	0	0	1	0	0	0	0	0	0	0	1
骨・軟部組織	0	1	2	2	0	0	0	0	1	0	0	1	7
後腹膜・腹膜	0	0	0	0	0	0	2	1	0	0	3	1	7
中皮腫	0	0	0	0	0	0	1	0	0	0	0	0	1
原発不明	2	0	3	0	0	0	0	2	0	0	0	0	7
不明	7	8	6	6	7	3	5	5	5	3	10	1	66
その他	0	1	1	2	0	0	0	0	0	1	3	0	8
合計	65	65	72	81	76	73	90	89	67	70	86	74	908

### ■相談内容

2019年度	4月	5月	6月	7月	8月	9月	10月	11月	12月	1月	2月	3月	合計
がん治療	8	5	5	6	10	7	12	4	8	7	10	13	95
がん検査	3	1	2	1	4	1	2	0	7	3	2	2	28
症状・副作用・後遺症	8	4	5	4	4	9	12	6	2	13	5	7	79
セカンドオピニオン(一般)	2	1	0	0	0	0	1	0	0	1	0	0	5
セカンドオピニオン(受入)	0	0	0	0	1	0	0	0	0	0	0	1	2
セカンドオピニオン(他へ紹介)	1	0	0	0	1	0	0	0	0	0	1	1	4
治療実績	0	0	0	0	0	1	0	0	0	0	0	0	1
臨床試験・先進医療	0	0	0	0	0	0	0	0	0	0	0	1	1
受診方法・入院	49	54	61	64	61	65	68	66	45	49	64	61	707
転院	6	3	12	4	4	11	8	7	5	4	8	5	77
医療機関の紹介	0	1	1	1	2	0	2	0	1	2	0	0	10
がん予防・検診	0	0	0	0	1	0	0	0	0	0	0	0	1
在宅医療	0	1	0	2	0	1	4	4	3	0	5	3	23
ホスピス・緩和ケア	51	55	67	62	61	59	69	68	43	52	65	61	713
食事・服薬・入浴・運動・外出	5	1	1	1	0	1	3	0	0	1	1	0	14
介護・看護・養育	1	2	3	1	0	3	4	6	7	6	6	5	44
社会生活(仕事・就労・学業)	4	1	0	2	0	1	2	1	4	2	1	0	18
医療費・生活費・社会保障制度	5	3	0	6	8	4	10	10	8	7	5	3	69
補完代替療法	0	0	0	0	0	0	0	0	0	0	0	0	0
生きがい・価値観	2	1	0	0	0	1	2	2	2	0	2	0	12
不安・精神的苦痛	2	4	3	4	3	1	10	5	12	12	9	6	71
告知	0	0	0	0	0	0	0	0	1	0	1	1	3
医療者との関係・コミュニケーション	3	0	0	0	0	0	1	1	2	3	6	2	18
患者家族間のコミュニケーション	0	1	2	2	0	0	1	1	5	3	6	1	22
友人・知人・職場の人間関係・コミュニケーション	0	0	0	0	0	0	0	0	1	0	0	0	1
患者会・家族会(ピア情報)	0	0	1	0	0	0	3	1	0	0	2	1	8
不明	0	1	0	0	0	0	0	0	0	0	0	0	1
その他	5	0	2	11	5	1	11	15	14	8	10	13	95
合計	155	139	165	171	165	166	225	197	170	173	209	187	2,122

■ 住所地

2019年度	4月	5月	6月	7月	8月	9月	10月	11月	12月	1月	2月	3月	合計
堺市堺区	8	10	8	21	16	17	16	16	12	14	16	20	174
西区	18	10	17	19	20	15	24	19	24	15	18	13	212
北区	4	3	6	5	9	6	5	7	3	5	8	7	68
中区	4	4	3	2	4	1	5	9	3	4	11	7	57
東区	1	2	2	2	1	1	3	4	0	5	2	1	24
南区	0	3	2	4	2	0	5	7	5	3	0	2	33
美原区	1	5	1	3	0	2	2	0	1	1	1	0	17
堺市外	13	15	15	12	8	12	15	14	10	16	12	14	156
県外	0	1	5	2	2	5	1	2	1	2	0	2	23
海外	0	0	0	0	0	0	0	0	0	0	0	0	0
不明	16	12	13	11	14	14	14	11	8	5	18	8	144
合 計	65	65	72	81	76	73	90	89	67	70	86	74	908

入退院支援室

2019年度		4月	5月	6月	7月	8月	9月	10月	11月	12月	1月	2月	3月	合計
入退院支援加算	600点	595	573	525	538	530	496	501	496	548	494	479	534	6,309
入院時支援加算(新)	200点	87	95	103	104	105	81	73	80	91	62	62	58	1,001
在宅患者緊急入院 診療加算	2,500点	0	0	1	0	1	0	0	0	1	0	0	0	3
	2,000点	33	20	28	22	15	21	19	16	21	18	17	17	247
	1,000点	21	17	14	22	29	20	14	18	20	18	17	24	234
退院時共同指導料 2	400点	58	42	40	40	36	36	45	30	50	21	39	29	466
多機関共同指導加算	2,000点	5	6	6	5	4	7	8	5	7	5	1	7	66
小児加算(新)	200点	18	15	13	11	17	10	16	14	7	5	11	7	144
総合評価加算	100点	564	557	521	545	470	507	530	451	551	532	481	562	6,271
介護支援連携指導料	400点	125	121	130	114	98	106	122	94	106	114	94	91	1,315
在宅寝たきり患者 処置指導管理料	1,050点	13	22	17	15	14	18	16	13	33	17	15	18	211
在宅療養指導料	170点	2	7	6	4	1	8	5	1	0	7	1	17	59

## 地域連携室 紹介状況

	初診患者数	紹介患者数	他院所への 紹介患者数	紹介率 (他院からの紹介)	逆紹介率 (当院からの紹介)
4月	1,036	549	1,048	83.7%	159.8%
5月	1,069	431	1,011	92.7%	217.4%
6月	1,008	540	986	94.2%	172.1%
7月	1,057	499	1,021	87.1%	178.2%
8月	1,091	461	984	86.3%	184.3%
9月	1,028	479	859	94.5%	169.4%
10月	1,019	499	982	86.9%	171.1%
11月	1,004	461	918	87.0%	173.2%
12月	1,130	433	938	89.1%	193.0%
1月	1,271	428	953	88.6%	197.3%
2月	988	424	890	86.9%	182.4%
3月	966	465	924	91.5%	181.9%
合計	12,667	5,669	11,514	88.9%	180.6%

## 検査紹介数

	CT	MR	シンチ	X-P	マンモ	胃カメラ	TCF	生理機能	エコー
4月	49	58	0	3	15	29	43	9	7
5月	46	38	1	5	11	28	27	4	9
6月	53	40	5	6	12	37	34	5	12
7月	51	46	1	3	12	29	43	7	16
8月	45	36	1	4	15	19	37	3	9
9月	51	42	0	2	15	23	38	3	15
10月	62	43	2	1	10	34	34	1	12
11月	49	47	2	3	16	27	34	2	8
12月	57	47	1	3	14	25	25	2	9
1月	31	46	0	3	12	33	19	5	5
2月	47	46	0	1	13	23	27	4	3
3月	53	48	0	6	15	26	42	3	12
合計	594	537	13	40	160	333	403	48	117

耳原総合病院 登録医療機関

(★は今年度の登録医療機関)

■堺市堺区■

1	尾花医院
2	はら腎・泌尿器科クリニック
3	小児科林医院
4	なかしま内科クリニック
5	坂口クリニック
6	兵田堺東クリニック
7	村上医院
8	上野内科・小児科クリニック
9	黒田クリニック
10	清水レディースクリニック
11	かめだクリニック
12	すぎうら内科小児科クリニック
13	石村小児科医院
14	喜多クリニック
15	森口クリニック
16	児玉泌尿器科
17	谷和医院
18	いしだ医院
19	飯田一条通診療所
20	松崎医院
21	グレース堺
22	堺京町・ヒロクリニック
23	大川内科医院
24	山田医院
25	福島小児科
26	大住医院
27	荒木産婦人科・肛門科
28	椎名医院
29	東皮フ科医院
30	近藤眼科
31	なかクリニック
32	まなべ形成美容外科
33	白井内科クリニック
34	いしかわクリニック
35	高田クリニック
36	たちばな内科クリニック
37	安田整形外科クリニック
38	若山眼科
39	八星内科クリニック
40	山県クリニック
41	たつだクリニック
42	つげ内科医院
43	神原医院
44	白井内科・消化器科クリニック
45	いづみ医院
46	石原医院
47	中川クリニック
48	加藤内科みなとクリニック
49	やまだ眼科クリニック
50	北庄司眼科医院
51	星クリニック
52	いのうえクリニック
53	橋本医院
54	堺北診療所
55	八木クリニック
56	堀井医院

57	富田内科医院
58	かねの小児科医院
59	脇医院
60	別所外科診療所
61	井筒眼科医院
62	医療法人守人会
63	塚田内科クリニック
64	(医)医潤会内視鏡クリニック
65	田端医院
66	ほり眼科
67	松浦クリニック
68	大小路診療所
69	佐藤内科医院
70	いしだクリニック
71	高安内科・循環器科クリニック
72	蓑田医院
73	斎藤医院
74	玉井クリニック
75	田辺医院
76	吉田診療所
77	おので整形外科
78	池上医院
79	沈沢医院
80	かげやま医院
81	国枝医院
82	しんほうかい診療所
83	熊野クリニック
84	大浜クリニック
85	にしきこどもクリニック
86	南生クリニック
87	さい小児科
88	ルナレディースクリニック
89	長山整形外科
90	ベルクリニック
91	松並診療所
92	中村クリニック
93	なかしま内科クリニック
94	宮前医院
95	藤本クリニック
96	にしの内科診療所
97	松屋茶論クリニック
98	江藤内科医院
99	淵レディースクリニック
100	三重野医院
101	かねしろクリニック
102	小瀬整形外科
103	川崎医院
104	泉谷診療所
105	しんとうクリニック
106	たにわレディース
107	もりぐち内科・糖尿病クリニック
108	池田産婦人科
109	整形外科よねだクリニック
110	さかい社の杜クリニック
★111	堺複十字診療所
★112	でぐち腎泌尿器科クリニック



■堺市西区■

1	都健幸会 石津川クリニック
2	友田クリニック
3	たつみクリニック
4	くげクリニック
5	南医院
6	中谷クリニック
7	小田医院
8	高田外科
9	高田眼科
10	横田クリニック
11	ナカイクリニック
12	松井医院
13	法師山眼科
14	徳川レディースクリニック
15	ますたにクリニック
16	しまキッズクリニック
17	市橋内科
18	柿原クリニック
19	吉田診療所
20	加藤内科
21	オサダ整形外科クリニック
22	近江内科医院
23	星田医院
24	近江内科医院
25	近江眼科
26	唄医院
27	河面医院
28	よしもと整形外科
29	かみたにクリニック
30	さかぐちクリニック
31	はるお内科クリニック
32	玉置医院
33	木村ファミリークリニック
34	いしいこどもクリニック
35	安武医院
36	きたがわ医院
37	かとうクリニック
38	上野内科医院
39	近藤医院
40	西原医院
41	面川外科胃腸科
42	津久野藤井クリニック
43	増本医院
44	かとう鳳クリニック
45	吉川医院
46	井上医院
47	おしうみ内科
48	楠本小児科
49	坂下眼科
50	藤田クリニック
51	村野内科クリニック
52	田村外科医院
53	岩本内科クリニック
54	たなかクリニック
55	岡原クリニック
56	ひとしクリニック
57	樋上小児科
58	西野内科

59	なかい心のクリニック
60	入口眼科
61	石山診療所
62	三谷ファミリークリニック
63	みずきクリニック
64	えずみクリニック
65	裕本内科クリニック
66	白島内科
67	やまさき内科・胃腸科クリニック
68	中村クリニック
69	朴井診療所
70	木寺クリニック
71	すぎもとキッズクリニック
72	こにし小児科・アレルギー科
73	楠本小児科
74	瀬野クリニック
★75	けい眼科クリニック
★76	いしかわ内科・内視鏡クリニック
★77	よしかわ健やかクリニック

■堺市北区■

1	典子エンジェルクリニック
2	いけだこどもクリニック
3	紺屋泌尿器科
4	花田医院
5	瓦谷クリニック
6	藤田医院
7	新宮診療所
8	なかもずクリニック
9	なかもず河田クリニック
10	高田内科クリニック
11	岡クリニック
12	小林小児科医院
13	ほり泌尿器科クリニック
14	はやし内科クリニック
15	ぐんぐんキッズクリニック
16	もじ子どもクリニック
17	泌尿器科かわだクリニック
18	藤原内科クリニック
19	岩本診療所
20	大西内科クリニック
21	北野医院
22	西谷内科
23	中内こどもクリニック
24	三条クリニック
25	山戸クリニック
26	いずみクリニック
27	佐々木内科クリニック
28	奥村医院
29	山田内科医院
30	今井医院
31	松永医院
32	高村医院
33	黒部医院
34	辻野医院
35	明石医院
36	なかの医院
37	もり耳鼻咽喉科
38	くさか内科医院

39	だんホームクリニック
40	いこま内科・眼科クリニック
41	まつだ消化器・糖尿病クリニック
42	やまもと消化器内視鏡・外科クリニック
43	なかむら胃腸肛門クリニック
44	赤星神経内科クリニック
45	レディースクリニックやぎ
★46	どて内科医院
★47	てらもと脳神経外科クリニック
★48	しょうのクリニック

■堺市南区■

1	赤井マタニティクリニック
2	澤田整形外科医院
3	かがやきクリニック
4	伊東皮膚科
5	奥中診療所
6	くわ総合クリニック
7	長谷川内科
8	大槻レディースクリニック
9	すが内科クリニック
10	きしぐちこどもクリニック
11	宮崎内科
12	植月医院
13	中田内科医院
14	飯田原山台診療所
15	銀杏会クリニック
16	高橋計行クリニック
17	ぼらんのひろば井上診療所
18	かたぎり小児科医院
19	大平産婦人科
20	嶋田クリニック
21	桃山台山本内科
22	小林内科医院
23	石上整形外科
24	久保内科クリニック
25	小川クリニック
26	米田外科クリニック
27	ひらいクリニック
★28	多田消化器内視鏡クリニック

■堺市東区■

1	北野田診療所
2	岡本内科
3	にしがき小児クリニック
4	岡原診療所
5	しんたに内科クリニック
6	はつしば山本クリニック
7	西川クリニック
8	村上小児科クリニック
9	にしじまクリニック
10	林小児科クリニック
11	西松医院
12	中村診療所

■堺市中区■

1	唐崎内科クリニック
2	中尾内科クリニック

3	杉山クリニック
4	ホームケアクリニック堺
5	石橋レディースクリニック
6	村田医院
7	みやわき診療所
8	松本クリニック
9	佐藤小児科
10	永田整形外科
11	たかたクリニック
12	小川内科
13	もりい整形外科
14	日野クリニック
15	中村医院
16	いむた内科
17	大坪医院
18	落合医院
19	青笹内科クリニック
20	井畑クリニック
21	村木クリニック
22	中村診療所
23	やなぎクリニック
24	井上内科クリニック
25	ふじわらしんいち総合クリニック
26	みさきファミリークリニック
27	高杉医院
★28	ましも内科・眼科クリニック

■堺市美原区■

1	中村医院
2	戸田こどもクリニック

■堺市外院所■

1	うつのみやクリニック
2	小出内科神経科
3	みなと生協診療所
4	土田クリニック
5	山下医院
6	西成民主診療所
7	はやし泌尿器クリニック
8	河野クリニック
9	杉本診療所
10	住吉民主診療所
11	ふくろく整形外科クリニック
12	小澤診療所
13	小野内科医院
14	加賀屋診療所
15	李クリニック
16	コープ診療所
17	あいしんクリニック
18	今井内科小児科医院
19	狭山みんなの診療所
20	石田医院
21	片山内科循環器科医院
22	玉川診療所
23	王クリニック
24	沢田レディースクリニック
25	とのぎ内科クリニック
26	耳鼻咽喉科竹本クリニック

27	山口クリニック
28	やまだクリニック
29	小田クリニック
30	西村クリニック
31	廣瀬クリニック
32	市田内科クリニック
33	ねぎた腎・泌尿器科クリニック
34	泉谷クリニック
35	水田内科クリニック
36	原田内科クリニック
37	戎野内科医院
38	真嶋医院
39	阪南医療生協診療所
40	あずま内科クリニック
41	乳腺ケア泉州クリニック
42	都健幸会クリニック
43	おおさわ.クリニック
44	上森医院
45	大久保内科クリニック
46	IGTクリニック
47	長尾クリニック

■ 歯科 ■

1	吉田歯科医院
2	島田歯科クリニック
3	こいずみ歯科医院
4	和田歯科医院
5	酒井歯科医院
6	津田歯科医院
7	阪田歯科医院
8	重地歯科医院
9	桑原歯科医院
10	たけとし歯科医院
11	西本歯科医院
12	小林歯科医院
13	中川歯科医院
14	西川歯科医院
15	中西歯科医院
16	保富歯科医院
17	野口歯科医院
18	(医)二和会 なかもず田中歯科
19	甲田歯科医院
20	河村歯科
21	吉田歯科クリニック
22	高田歯科医院
23	石川歯科医院
24	ますもと歯科クリニック
25	堀内歯科医院
26	原歯科医院
27	大宮歯科医院
28	大曲歯科医院
29	なかざわ歯科・小児歯科
30	かたおか歯科
31	平野歯科医院
32	がん歯科
33	クレモト歯科診療所
34	たかぎ歯科・矯正歯科

35	木田歯科医院
36	のぐち歯科クリニック
37	堀歯科医院
38	八百歯科医院
39	おおた歯科口腔外科クリニック
40	あおき歯科医院
41	つじお歯科医院
42	坂田歯科
43	井上歯科医院
44	西村歯科
45	ながやま歯科
46	森歯科医院
47	上田歯科医院
48	中村歯科医院
49	古川歯科医院
50	山田歯科医院
51	浦田歯科クリニック
52	さわい歯科
53	谷歯科医院
54	杉本矯正歯科医院
55	幸前歯科
56	酒井歯科医院
57	藤田歯科 矯正歯科
58	赤井歯科医院
59	江原歯科診療所
60	活生会 筒井歯科医院
61	三宅歯科医院
62	小林歯科医院
63	さこ歯科医院
64	なかえ歯科医院
65	二宮歯科クリニック
66	ひろせ歯科医院
67	ひうら歯科口腔外科
68	吉田歯科医院
69	中政会 中辻歯科医院
70	松本歯科医院
71	堀野歯科 東湊診療所
72	まさお歯科
73	河田歯科
74	宮本歯科医院
75	よしかわ歯科医院
76	吉村歯科医院
77	はまうず歯科医院
78	高田歯科クリニック
79	仲谷歯科医院
80	なかむら歯科医院
81	山口歯科医院
82	祐愛会 西村歯科
83	真愛会 やまさき歯科
84	星野歯科
85	倉橋歯科医院
86	深野歯科医院
87	みにに歯科

# 組織健診科

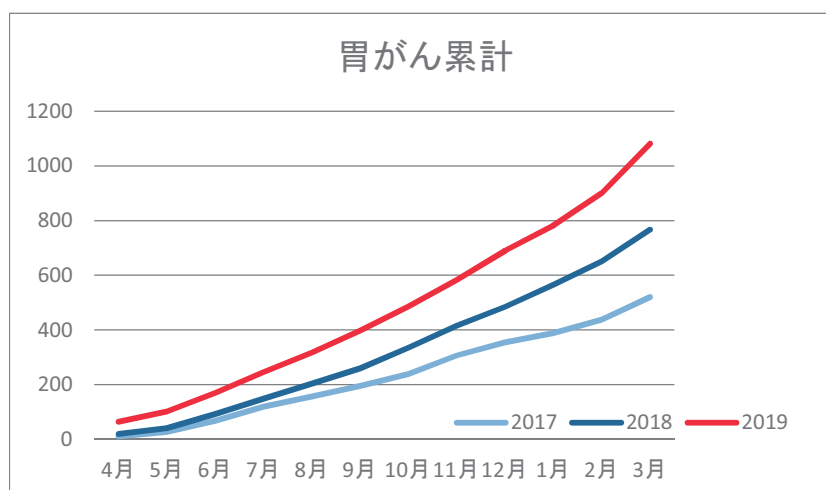
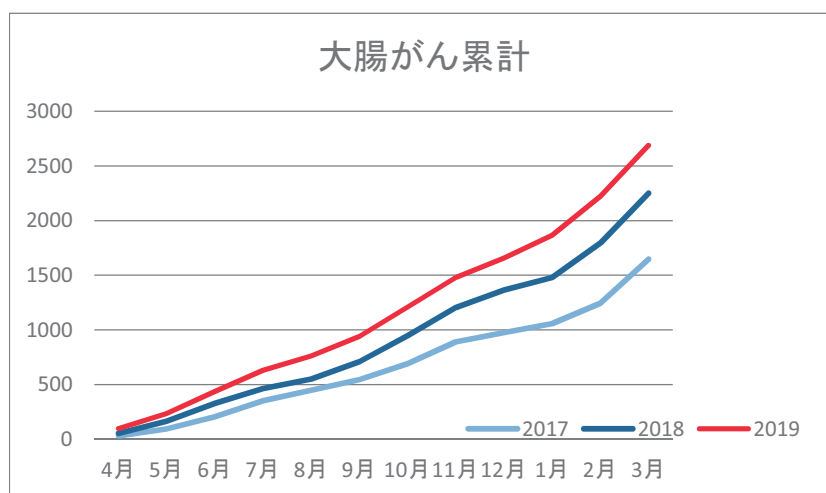
## コース別 健診実施件数

	4月	5月	6月	7月	8月	9月	10月	11月	12月	1月	2月	3月	平均	合計
人間ドック	137	134	221	160	228	213	258	253	247	176	192	204	202	2,423
生活習慣病予防検診	140	309	364	432	285	276	266	256	200	176	171	122	250	2,997
特定健診	23	104	205	167	116	185	223	225	143	126	233	345	175	2,095
労安法健診	70	205	200	159	68	175	228	181	154	20	69	135	139	1,664
職員健診	182	147	89	144	98	111	142	149	144	108	88	139	128	1,541

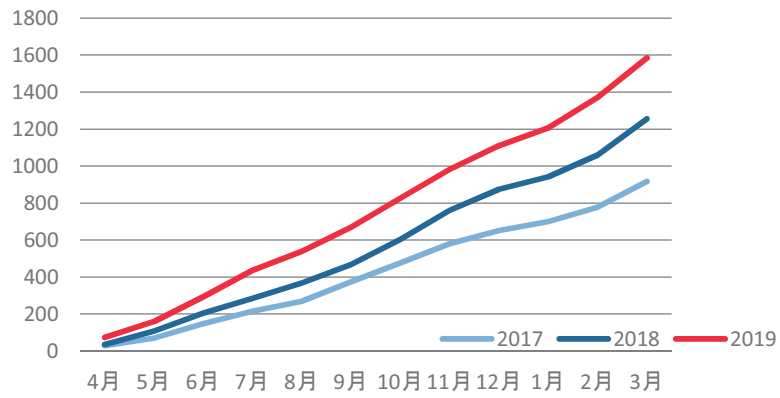
## コース別 健診実施件数

	4月	5月	6月	7月	8月	9月	10月	11月	12月	1月	2月	3月	平均	合計
便潜血検査	369	607	778	793	635	676	818	816	655	577	722	794	687	8,240
胃部内視鏡	262	293	398	412	402	387	394	394	381	307	338	357	360	4,325
マンモグラフィ	207	210	327	333	298	362	403	426	353	285	357	386	329	3,947
子宮頸部細胞診	317	343	460	439	371	470	551	516	458	384	452	520	440	5,281

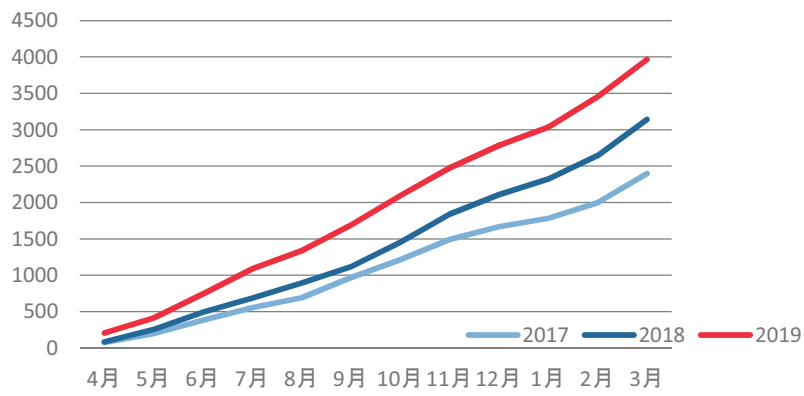
## 5大がん検診(自治体検診)件数推移



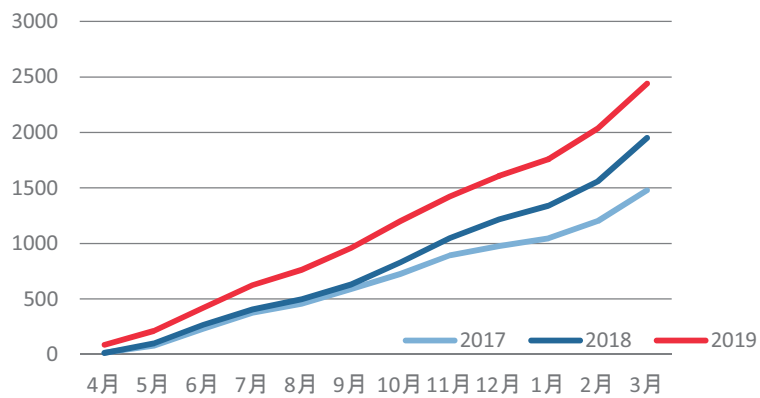
### 子宮がん累計



### 乳がん累計



### 肺がん累計



## 2019年度 MRSA 動向調査（実患者数・陽性検体）

	1月	2月	3月	4月	5月	6月	7月	8月	9月	10月	11月	12月	平均
比率 B/A	0.04%	0.05%	0.08%	0.08%	0.04%	0.03%	0.07%	0.08%	0.04%	0.02%	0.04%	0.07%	0.05%
入院延べ数(月) A	10,942	9,902	11,000	10,639	10,773	10,033	10,564	10,684	10,377	10,285	9,959	10,500	10,472
陽性患者数 B	4	5	9	8	4	3	7	9	4	2	4	7	5.5

## MRSA陽性患者数/入院延べ数(月)

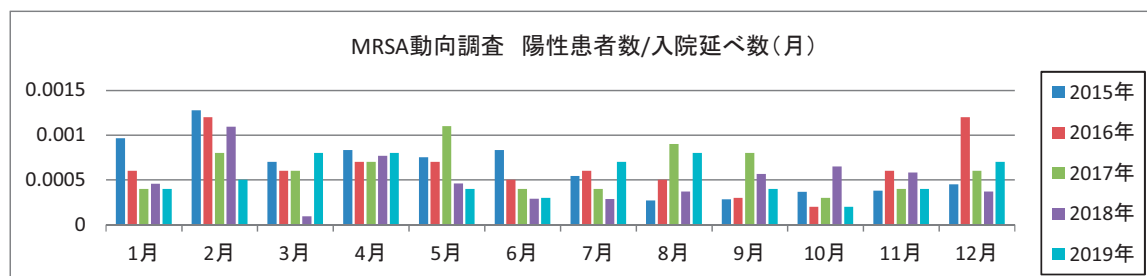
2007年	2008年	2009年	2010年	2011年	2012年	2013年	2014年	2015年	2016年	2017年	2018年	2019年
0.12%	0.15%	0.11%	0.07%	0.07%	0.06%	0.05%	0.06%	0.06%	0.06%	0.06%	0.05%	0.05%

## 黄色ブドウ球菌中のMRSAの比率

2007年	2008年	2009年	2010年	2011年	2012年	2013年	2014年	2015年	2016年	2017年	2018年	2019年
65.5%	72.2%	57.6%	56.7%	51.2%	41.0%	45.8%	53.6%	57.7%	52.2%	51.6%	59.3%	67.1%

## MRSA動向調査 陽性患者数/入院延べ数(月)

	1月	2月	3月	4月	5月	6月	7月	8月	9月	10月	11月	12月
2015年	0.10%	0.13%	0.07%	0.08%	0.08%	0.08%	0.05%	0.03%	0.03%	0.04%	0.04%	0.05%
2016年	0.06%	0.12%	0.06%	0.07%	0.07%	0.05%	0.06%	0.05%	0.03%	0.02%	0.06%	0.12%
2017年	0.04%	0.08%	0.06%	0.07%	0.11%	0.04%	0.04%	0.09%	0.08%	0.03%	0.04%	0.06%
2018年	0.05%	0.11%	0.01%	0.08%	0.05%	0.03%	0.03%	0.04%	0.06%	0.07%	0.06%	0.04%
2019年	0.04%	0.05%	0.08%	0.08%	0.04%	0.03%	0.07%	0.08%	0.04%	0.02%	0.04%	0.07%

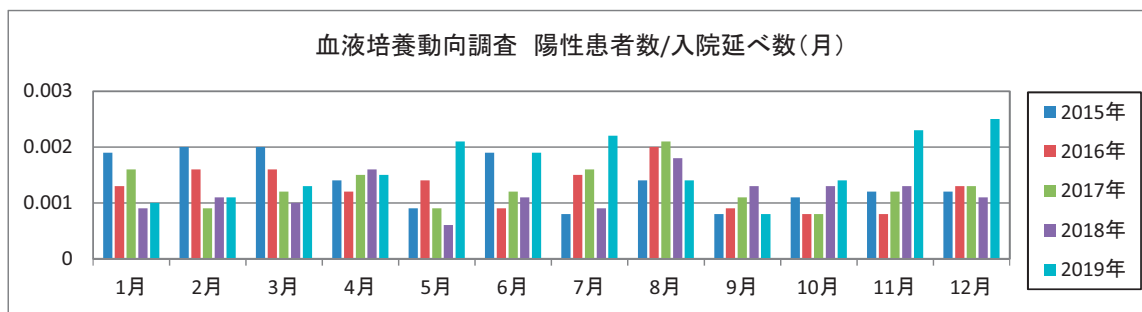


## E.coli ESBL

	1月	2月	3月	4月	5月	6月	7月	8月	9月	10月	11月	12月	合計
2015年	6	5	6	5	7	10	8	2	2	7	6	6	70
2016年	7	4	8	5	4	4	6	5	2	6	4	10	65
2017年	8	8	7	8	8	6	2	2	8	3	3	2	65
2018年	2	3	5	9	5	7	4	11	4	8	5	6	69
2019年	7	7	9	8	10	6	7	5	2	2	5	2	70

## 血液培養動向調査 陽性患者数/入院延べ数(月)

	1月	2月	3月	4月	5月	6月	7月	8月	9月	10月	11月	12月
2015年	0.19%	0.20%	0.20%	0.14%	0.09%	0.19%	0.08%	0.14%	0.08%	0.11%	0.12%	0.12%
2016年	0.13%	0.16%	0.16%	0.12%	0.14%	0.09%	0.15%	0.20%	0.09%	0.08%	0.08%	0.13%
2017年	0.16%	0.09%	0.12%	0.15%	0.09%	0.12%	0.16%	0.21%	0.11%	0.08%	0.12%	0.13%
2018年	0.09%	0.11%	0.10%	0.16%	0.06%	0.11%	0.09%	0.18%	0.13%	0.13%	0.13%	0.11%
2019年	0.10%	0.11%	0.13%	0.15%	0.21%	0.19%	0.22%	0.14%	0.08%	0.14%	0.23%	0.25%



## 手指消毒剤使用状況

1日1患者あたり的手指消毒剤使用予測回数 手指消毒剤払い出し量÷延べ入院患者数

	4月	5月	6月	7月	8月	9月	10月	11月	12月	1月	2月	3月	平均
2016年度	5.5	4.7	4.4	4.3	4.0	4.8	6.3	5.1	3.5	4.5	4.0	5.3	4.7
2017年度	6.4	6.1	6.7	4.8	5.8	5.6	8.5	8.5	6.8	8.2	7.3	6.5	6.8
2018年度	8.6	7.4	7.6	8.4	7.1	6.5	6.7	8.7	6.9	9.0	7.4	7.4	7.6
2019年度	6.5	7.3	7.3	8.2	7.6	5.9	7.2	7.0	7.4	6.8	10.9	13.4	8.0

